

平成 20 年
知床国立公園の利用について
(暫定版)

平成 2 1 年 3 月

北海道地方環境事務所

釧路自然環境事務所

目次

1 . はじめに	
(1) 作成の目的	1
(2) 調査対象地区の概要	
1) 知床半島先端部地区	1
2) 知床半島中央部地区	1
2 . 利用状況データ	
(1) 公園全体の状況	
1) 知床国立公園全体の利用状況	3
2) 斜里町の観光入込み数	4
3) 羅臼町の観光入込み数	5
(2) 知床半島中央部地区の利用状況	
1) 知床五湖地域	
a. 五湖園地全体利用者数 (駐車台数+シャトルバス利用)	6
b. 高架木道・地上部歩道利用者数 (五湖カウンター調査)	7
2) カムイワッカ地域	
a. シャトルバス利用者数 (カムイワッカ以外の利用も含む)	8
3) ホロベツ地区	
a. フレペの滝利用者数 (フレペの滝カウンター調査)	9
4) 知床連山地域	
a. 連山登山道利用者数 (岩尾別、湯ノ沢カウンター調査)	10
b. ハイシーズン (7~9月) の岩尾別登山口路上駐車台数	11
5) 羅臼湖地域	
a. 羅臼湖登山道利用者数 (羅臼湖カウンター調査)	12
6) 羅臼温泉地区	
a. 熊越えの滝歩道利用者数 (熊越えの滝カウンター調査)	13
(3) 知床半島先端部地区の利用状況	
1) 知床岬、知床沼、知床岳地域	
a. 陸路による知床岬、知床沼方面利用者数 (ウナキベツ・観音岩カウンター調査)	14
b. ハイシーズン (8月中旬) の知床岬入込み数と1日あたり平均入込み数 (現地実態調査)	15

2) 観光船	
a. ウトロ及び羅臼地区観光船利用者数	1 6
3) シーカヤック	
a. シーカヤック利用者数	1 7
4) 河口部	
a. サケマス釣りの利用者数	1 8

(4) 施設利用状況

1) 知床自然センター駐車台数 (マイカー規制実施期間)	1 9
2) 知床自然センターダイナビジョン利用者数 (団体・個人)	2 0
3) 羅臼ビジターセンター利用者数	2 1
4) 道の駅 (ウトロ、斜里、羅臼)	2 2
5) 森林センター、ボランティア活動施設	2 3
6) 知床博物館	2 4

1. はじめに

(1) 作成の目的

知床国立公園区域内の各地域における利用状況に関するデータについて、継続的に収集、整理を行い、国立公園計画を作成する上で参考となるデータ集を構築することを目的とする。

(2) 調査対象地区の概要

知床国立公園においては、利用形態の特性から「知床半島先端部地区」と「知床半島中央部地区」の2地区にわけ、利用適正化に向けた検討、計画の立案等がなされていることから、本データ集においてもその区分に従い、データを取りまとめる。

1) 知床半島先端部地区

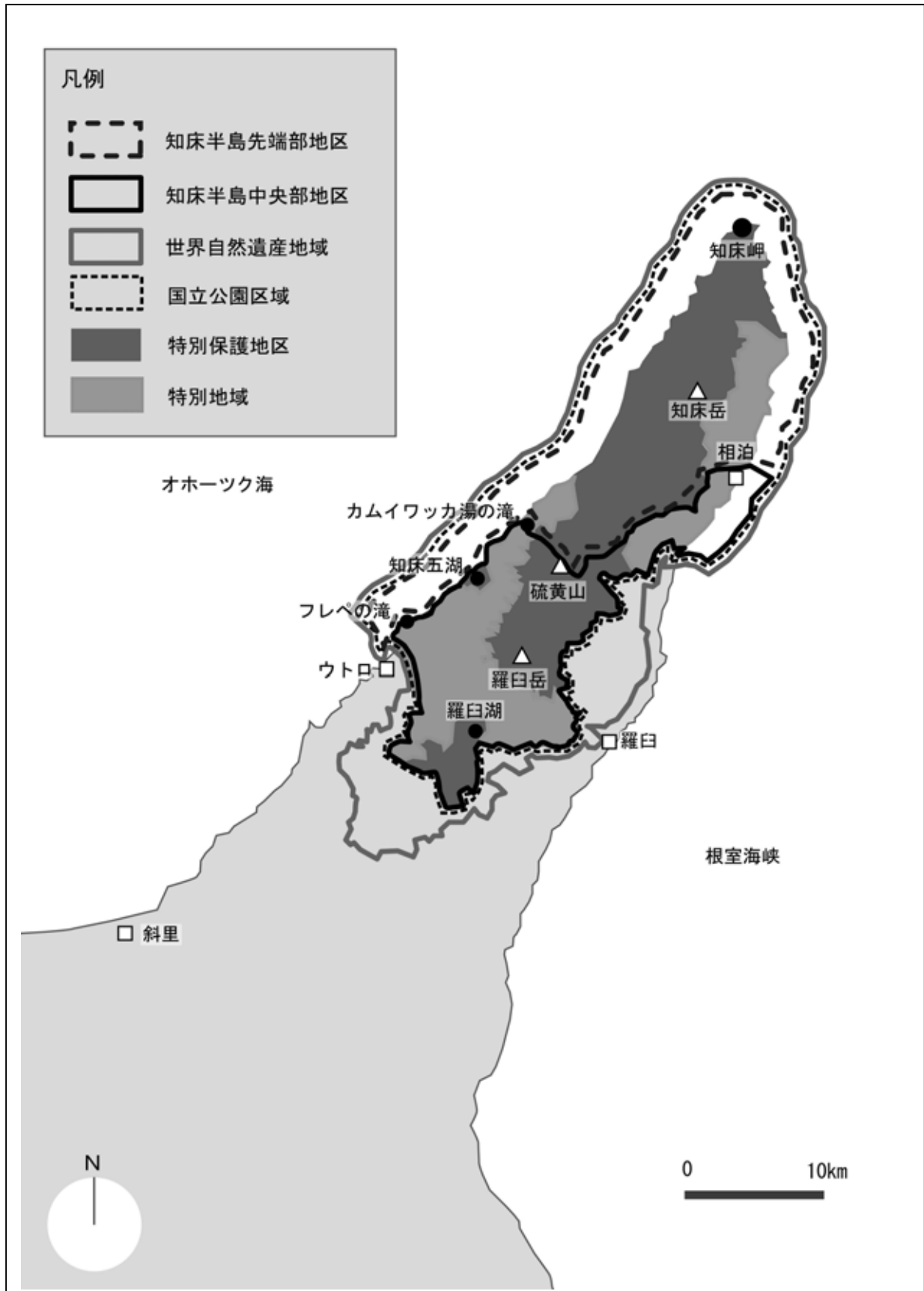
知床半島先端部地区は、陸域は国立公園計画上の「利用施設計画」がなく、歩道や車道など一般の公園利用のための施設が設けられていないなど、制度上一般の利用者による積極的な利用は想定されていない地域である。知床岬あるいは知床岳等を目的地として、知床大橋や相泊などから海岸線、沢や稜線部を徒歩で、あるいはウトロや相泊などから海上を船等で利用されており、それぞれの利用形態及びアクセス方法を視野に入れ、知床国立公園内のうち概ね次の範囲を対象区域とする。

- ・ 海岸陸域部：羅臼側 = 相泊から北東域
斜里側 = 知床大橋から北東域
- ・ 沿岸海域部：羅臼側 = 相泊から北東域
斜里側 = 幌別から北東域
- ・ 内陸山岳部：硫黄山から北東域

2) 知床半島中央部地区

「知床半島中央部地区」は、「知床半島先端部地区」以外の知床国立公園内の地区であり、概ね次の範囲を検討対象区域とする。

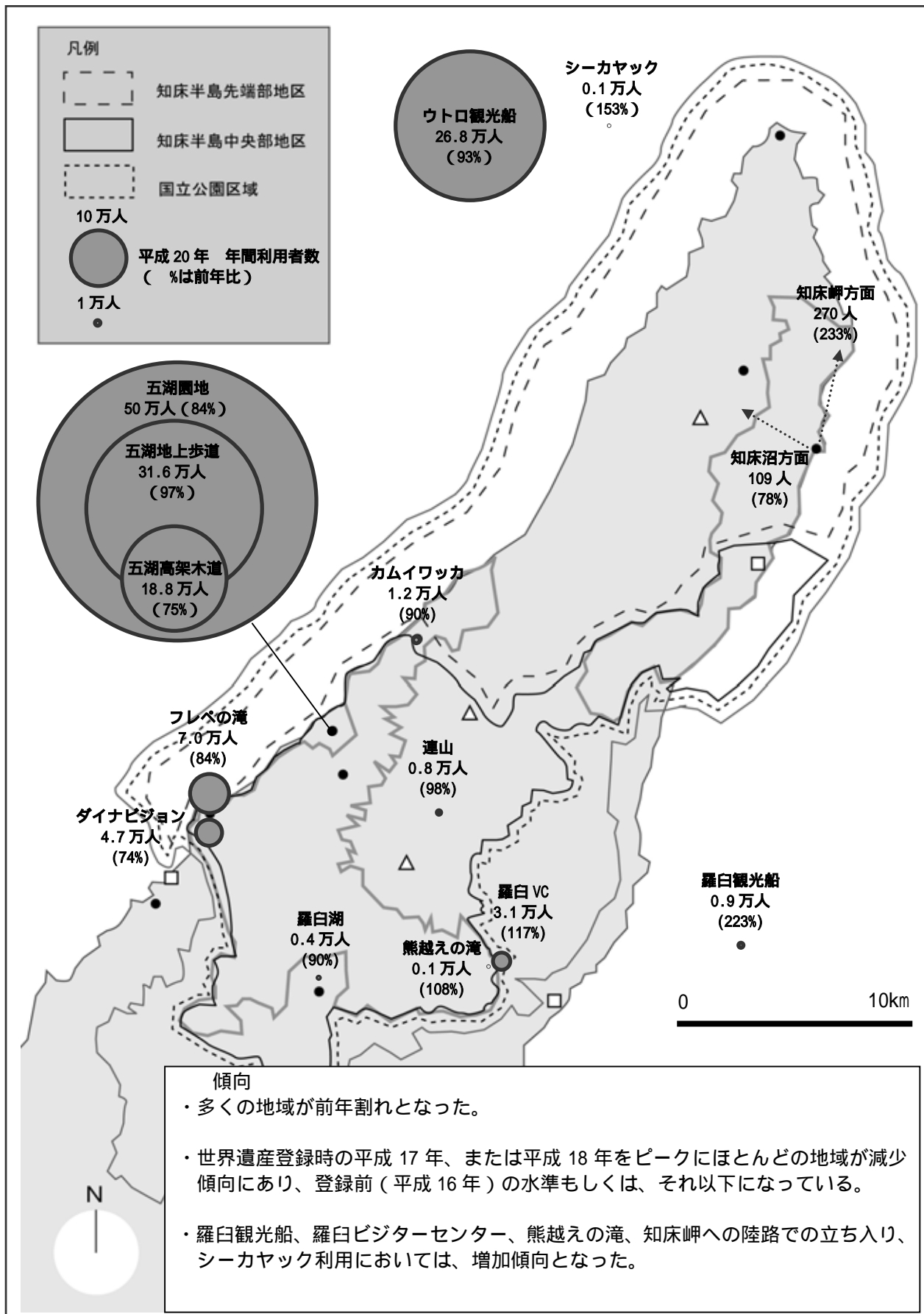
- ・ 沿岸部：羅臼側 = ルサから相泊一帯
斜里側 = ホロベツから知床大橋一帯
- ・ 山岳部：知円別岳から硫黄山一帯



知床半島先端部及び知床半島中央部位置図

2. 利用状況データ (1) 公園全体の状況

1) 知床国立公園全体の利用状況



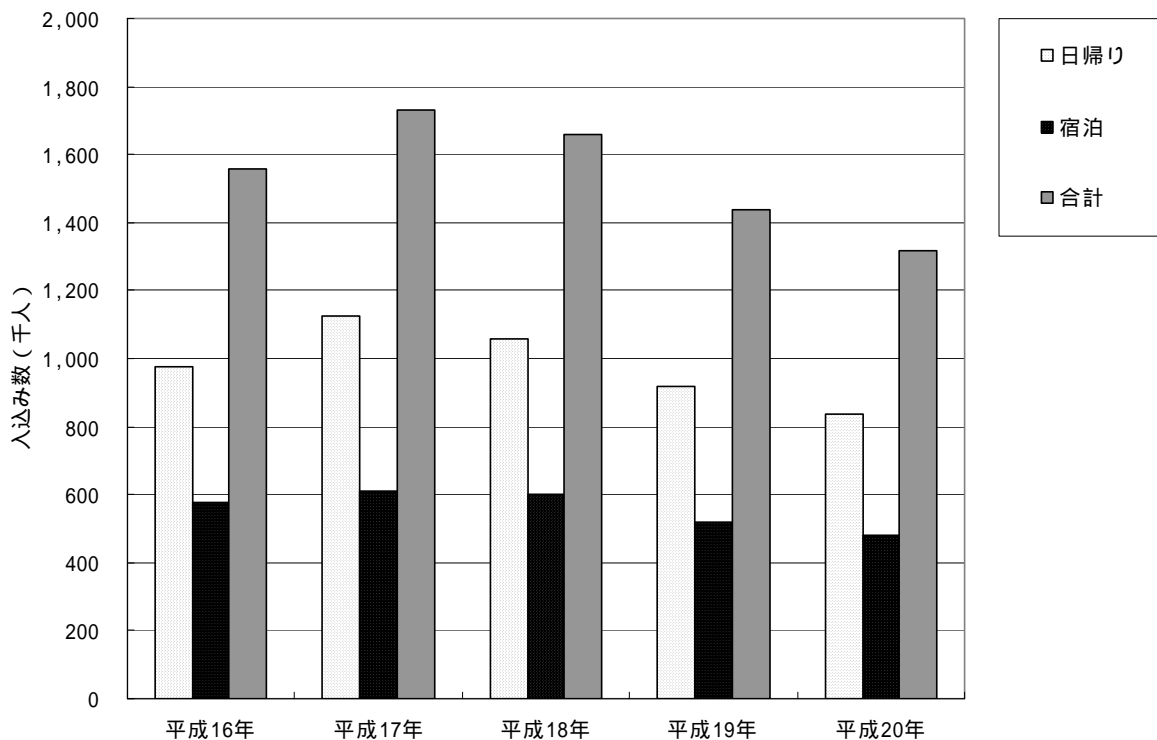
2. 利用状況データ (1) 公園全体の状況

2) 斜里町の観光入込み数

表：斜里町の観光客入込み数

		1月	2月	3月	4月	5月	6月	7月	8月	9月	10月	11月	12月	計	備考
平成16年	日帰り利用者数(人)	4,206	79,149	51,953	12,924	37,080	71,552	132,369	223,980	174,704	167,221	8,311	14,889	978,338	
	宿泊利用者数(人)	16,939	45,521	33,128	17,813	54,900	64,406	75,369	87,726	75,924	66,539	25,219	14,759	578,243	
	入込み数合計(人)	21,145	124,670	85,081	30,737	91,980	135,958	207,738	311,706	250,628	233,760	33,530	29,648	1,556,581	
平成17年	日帰り利用者数(人)	4,666	87,581	55,140	12,117	31,719	70,421	140,630	273,256	218,380	206,918	9,941	13,047	1,123,816	
	宿泊利用者数(人)	18,793	50,371	35,160	16,701	46,963	63,388	80,073	93,819	85,084	74,762	30,166	12,933	608,213	
	入込み数合計(人)	23,459	137,952	90,300	28,818	78,682	133,809	220,703	367,075	303,464	281,680	40,107	25,980	1,732,029	
平成18年	日帰り利用者数(人)	4,222	71,258	48,562	12,542	36,627	77,741	139,982	245,930	202,246	194,627	8,495	13,100	1,055,332	
	宿泊利用者数(人)	17,004	40,983	30,966	19,778	54,230	75,379	80,894	92,870	78,798	70,321	25,778	14,115	601,116	
	入込み数合計(人)	21,226	112,241	79,528	32,320	90,857	153,120	220,876	338,800	281,044	264,948	34,273	27,215	1,656,448	
平成19年	日帰り利用者数(人)	4,004	64,132	37,154	11,348	29,754	64,642	125,166	228,383	172,566	159,275	7,960	11,828	916,212	
	宿泊利用者数(人)	16,126	35,274	23,692	17,896	44,054	62,678	72,332	86,244	67,234	57,548	24,156	12,745	519,979	
	入込み数合計(人)	20,130	99,406	60,846	29,244	73,808	127,320	197,498	314,627	239,800	216,823	32,116	24,573	1,436,191	
平成20年	日帰り利用者数(人)	4,117	64,533	37,276	9,519	28,654	57,896	105,576	199,531	162,979	147,650	8,599	11,061	837,391	
	宿泊利用者数(人)	16,581	35,495	23,770	15,012	42,426	56,137	61,011	75,349	63,499	53,348	26,098	11,919	480,645	
	入込み数合計(人)	20,698	100,028	61,046	24,531	71,080	114,033	166,587	274,880	226,478	200,998	34,697	22,980	1,318,036	
合計前年比		103%	101%	100%	84%	96%	90%	84%	87%	94%	93%	108%	94%	92%	
合計世界遺産登録前比		98%	80%	72%	80%	77%	84%	80%	88%	90%	86%	103%	78%	85%	平成16年比
合計ピーク年比		88%	73%	68%	85%	90%	85%	75%	75%	75%	71%	87%	88%	76%	平成17年比

グラフ：斜里町の観光客入込み数年次変化



出典：斜里町商工観光課

コメント：前年比8%減。世界遺産登録前を下回る入り込み。

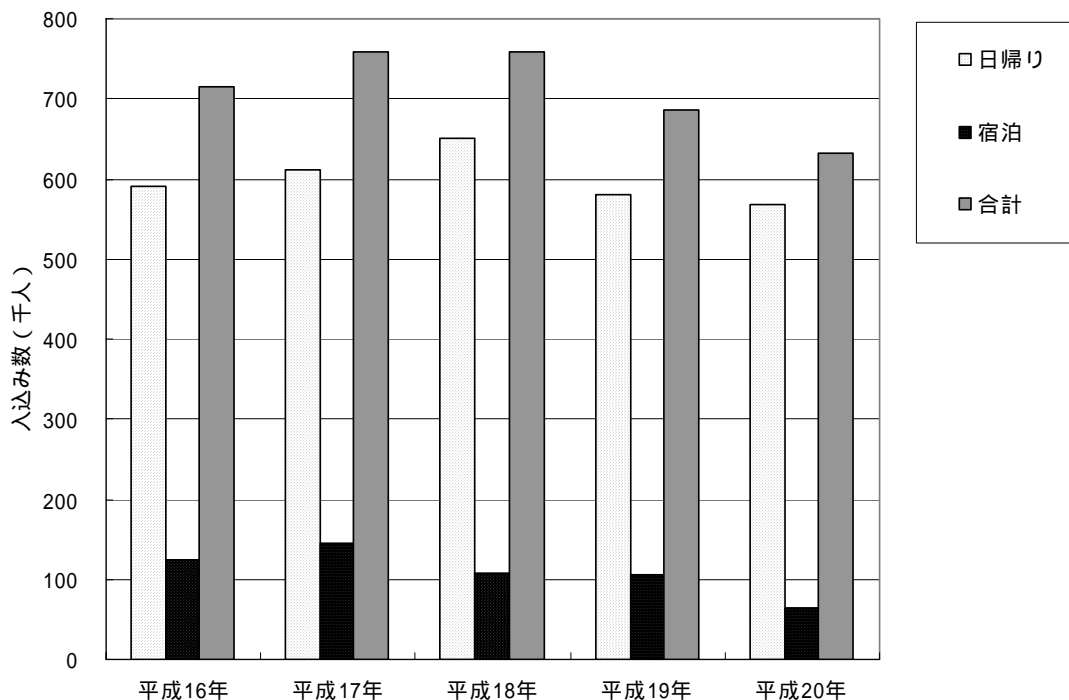
2. 利用状況データ (1) 公園全体の状況

3) 羅臼町の観光入込み数

表：羅臼町の観光客入込み数

		1月	2月	3月	4月	5月	6月	7月	8月	9月	10月	11月	12月	計	備考
平成16年	日帰り利用者数(人)	2,811	4,546	4,097	8,471	72,902	47,037	125,684	157,165	104,911	55,423	3,707	3,563	590,317	
	宿泊利用者数(人)	797	2,324	1,862	1,711	2,735	6,500	25,878	43,269	27,109	7,761	2,225	1,855	124,026	
	入込み数合計(人)	3,608	6,870	5,959	10,182	75,637	53,537	151,562	200,434	132,020	63,184	5,932	5,418	714,343	
平成17年	日帰り利用者数(人)	2,244	3,842	4,963	9,891	55,893	60,498	146,037	152,247	111,079	57,000	4,510	4,195	612,399	
	宿泊利用者数(人)	1,586	2,903	1,633	1,129	2,227	5,701	27,058	59,587	29,790	10,053	1,899	1,587	145,153	
	入込み数合計(人)	3,830	6,745	6,596	11,020	58,120	66,199	173,095	211,834	140,869	67,053	6,409	5,782	757,552	
平成18年	日帰り利用者数(人)	2,359	4,346	5,670	10,122	57,038	63,603	158,884	169,075	111,272	61,266	3,874	3,871	651,380	
	宿泊利用者数(人)	1,544	2,478	1,324	952	2,278	4,194	23,005	44,978	15,986	6,416	2,555	1,987	107,697	
	入込み数合計(人)	3,903	6,824	6,994	11,074	59,316	67,797	181,889	214,053	127,258	67,682	6,429	5,858	759,077	
平成19年	日帰り利用者数(人)	2,428	3,809	5,237	9,388	54,787	63,479	114,072	143,533	111,572	63,175	4,990	4,289	580,759	
	宿泊利用者数(人)	1,428	3,129	1,590	1,251	2,319	3,830	20,454	45,973	17,406	5,452	1,692	1,481	106,005	
	入込み数合計(人)	3,856	6,938	6,827	10,639	57,106	67,309	134,526	189,506	128,978	68,627	6,682	5,770	686,764	
平成20年	日帰り利用者数(人)	1,807	3,811	6,272	11,284	63,339	49,019	108,762	148,595	103,929	62,043	4,735	4,041	567,637	
	宿泊利用者数(人)	2,031	2,876	2,174	1,107	1,743	3,517	6,184	25,290	12,201	3,588	1,807	1,610	64,128	
	入込み数合計(人)	3,838	6,687	8,446	12,391	65,082	52,536	114,946	173,885	116,130	65,631	6,542	5,651	631,765	
合計前年比		100%	96%	124%	116%	114%	78%	85%	92%	90%	96%	98%	98%	92%	
合計世界遺産登録前比		106%	97%	142%	122%	86%	98%	76%	87%	88%	104%	110%	104%	88%	平成16年比
合計ピーク年比		98%	98%	121%	112%	110%	77%	63%	81%	91%	97%	102%	96%	83%	平成18年比

グラフ：羅臼町の観光客入込み数年次変化



出典：羅臼町水産商工観光課

コメント：前年比8%減。世界遺産登録前を下回る入り込み。

2. 利用状況データ (2) 知床半島中央部地区の利用状況

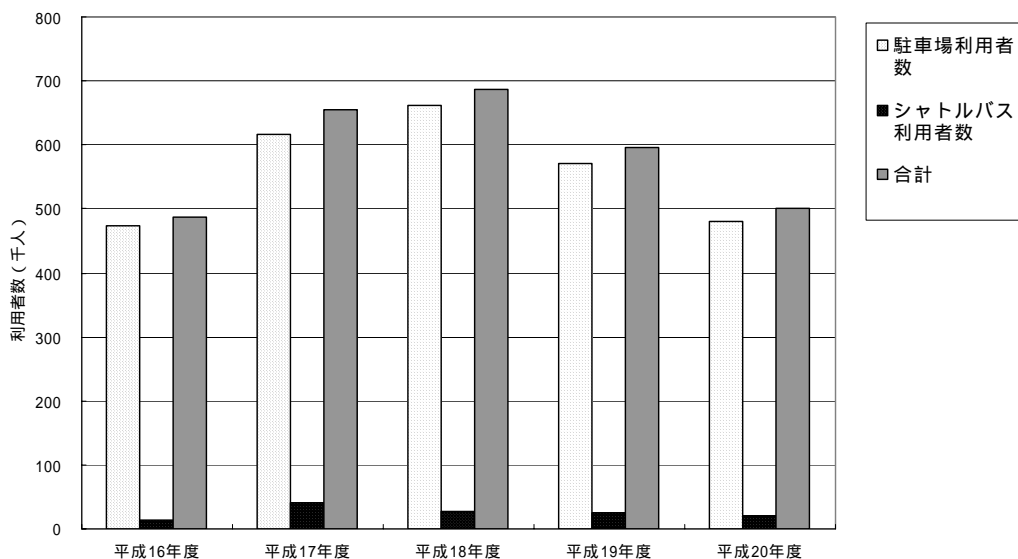
1) 知床五湖地域

a. 五湖園地全体利用者数(駐車台数+シャトルバス利用)

表：五湖園地全体利用者数

		4月	5月	6月	7月	8月	9月	10月	11月	計	備考	
平成16年	駐車場利用台数(台)	640	7,186	6,474	10,843	17,082	14,569	8,704	143	65,641		
	駐車場利用(人)	4,285	70,361	60,777	69,454	98,500	97,692	70,688	1,288	473,045	車種別定員にて算出	
	シャトルバス利用(人)	-	-	-	-	17,226	-	-	-	-	17,226	
	シャトルバス五湖利用(人)	-	-	-	-	14,522	-	-	-	-	14,522	×0.843(五湖利用率)
	利用者数合計(人)	4,285	70,361	60,777	69,454	113,022	97,692	70,688	1,288	487,567	+	
平成17年	駐車場利用台数(台)	490	6,107	8,767	15,034	21,741	17,449	12,043	1,167	82,798	7月世界遺産登録	
	駐車場利用(人)	3,749	59,333	75,344	97,751	122,386	134,254	113,607	9,009	615,433	車種別定員にて算出	
	シャトルバス利用(人)	-	-	-	9,904	26,918	10,624	-	-	-	47,446	
	シャトルバス五湖利用(人)	-	-	-	8,349	22,692	8,956	-	-	-	39,997	×0.843(五湖利用率)
	利用者数合計(人)	3,749	59,333	75,344	106,100	145,078	143,210	113,607	9,009	655,430	+	
平成18年	駐車場利用台数(台)	627	8,401	10,675	16,259	20,867	16,454	10,234	1,036	84,553		
	駐車場利用(人)	3,448	74,638	108,043	118,480	119,728	130,036	98,808	7,805	660,986	車種別定員にて算出	
	シャトルバス利用(人)	-	-	-	6,793	17,369	6,919	-	-	-	31,081	
	シャトルバス五湖利用(人)	-	-	-	5,726	14,642	5,833	-	-	-	26,201	×0.843(五湖利用率)
	利用者数合計(人)	3,448	74,638	108,043	124,206	134,370	135,869	98,808	7,805	687,187	+	
平成19年	駐車場利用台数(台)	1,185	7,096	8,612	12,794	20,304	14,975	9,297	534	74,797		
	駐車場利用(人)	6,023	61,413	87,562	95,919	118,291	111,504	85,037	4,743	570,492	車種別定員にて算出	
	シャトルバス利用(人)	-	-	-	6,707	17,046	5,261	-	-	-	29,014	
	シャトルバス五湖利用(人)	-	-	-	5,654	14,370	4,435	-	-	-	24,459	×0.843(五湖利用率)
	利用者数合計(人)	6,023	61,413	87,562	101,573	132,661	115,939	85,037	4,743	594,951	+	
平成20年	駐車場利用台数(台)	1,099	6,563	7,916	10,956	16,541	13,759	8,018	683	65,535		
	駐車場利用(人)	6,264	54,848	75,046	79,642	95,035	95,323	70,561	4,263	480,982	車種別定員にて算出	
	シャトルバス利用(人)	-	-	-	5,293	14,637	4,607	-	-	-	24,537	
	シャトルバス五湖利用(人)	-	-	-	4,462	12,339	3,884	-	-	-	20,685	×0.843(五湖利用率)
	利用者数合計(人)	6,264	54,848	75,046	84,104	107,374	99,207	70,561	4,263	501,667	+	
合計前年比		104%	89%	86%	83%	81%	86%	83%	90%	84%		
合計世界遺産登録前比		146%	78%	123%	121%	95%	102%	100%	331%	103%	平成16年比	
合計ピーク年比		182%	73%	69%	68%	80%	73%	71%	55%	73%	平成18年比	

グラフ：五湖園地全体利用者数年次変化



出典：自然公園財団及び斜里バス(株)

コメント：前年比16%減。世界遺産登録前と同等の入り込み。

2. 利用状況データ (2) 知床半島中央部地区の利用状況

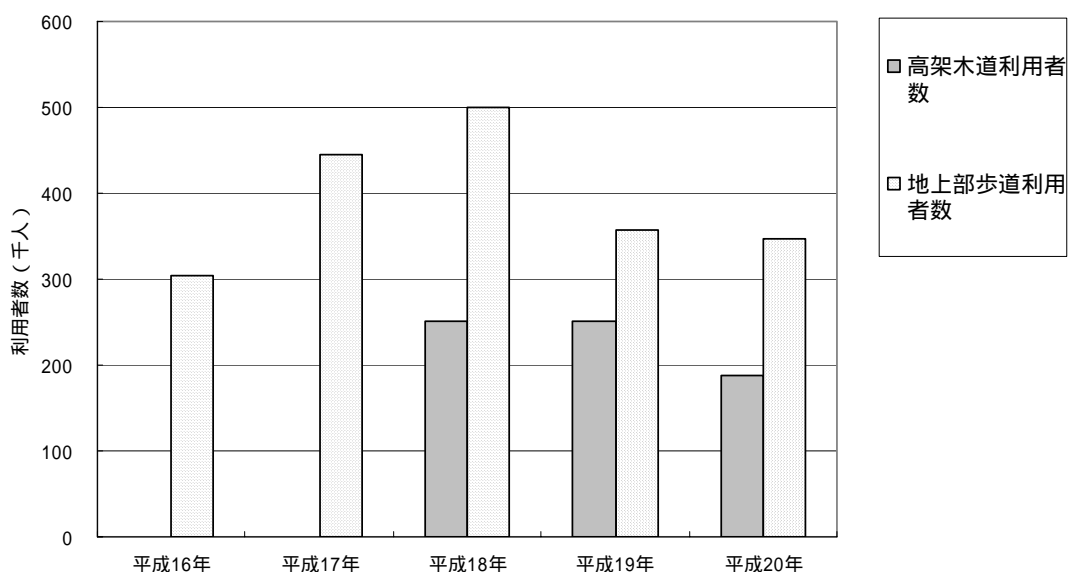
1) 知床五湖地域

b. 高架木道・地上部歩道利用者数(五湖カウンター調査)

表：高架木道・地上部歩道利用者数

		5月	6月	7月	8月	9月	10月	11月	計	備考
平成16年度	高架木道利用者数(人)	-	-	-	-	-	-	-	-	供用前につき無し
	地上部歩道利用者数(人)	33,866	14,663	32,374	88,512	75,038	54,914	5,318	304,685	退場数
平成17年度	高架木道利用者数(人)	-	-	-	-	-	-	-	-	供用前につき無し
	地上部歩道利用者数(人)	29,305	42,380	62,263	103,930	107,405	84,341	14,311	443,935	退場数
平成18年度	高架木道利用者数(人)	31,340	38,352	42,897	44,680	47,949	37,540	7,313	250,071	退場数
	地上部歩道利用者数(人)	46,668	74,653	87,508	106,308	101,894	73,314	10,159	500,504	退場数
平成19年度	高架木道利用者数(人)	24,263	52,858	59,283	40,980	37,651	31,005	5,443	251,483	退場数
	地上部歩道利用者数(人)	42,048	33,566	37,040	94,758	82,791	60,907	5,828	356,938	退場数
平成20年度	高架木道利用者数(人)	17,919	24,601	33,078	40,303	35,351	31,457	5,342	188,051	退場数
	地上部歩道利用者数(人)	35,454	48,532	55,795	81,277	74,165	45,988	6,728	347,938	退場数
前年比	高架木道	74%	47%	56%	98%	94%	101%	98%	75%	
前年比	地上部歩道	84%	145%	151%	86%	90%	76%	115%	97%	
世界遺産登録前比	地上部歩道	105%	331%	172%	92%	99%	84%	127%	114%	平成16年比
ピーク年比	高架木道	57%	64%	77%	90%	74%	84%	73%	75%	平成18年比
ピーク年比	地上部歩道	76%	65%	64%	76%	73%	63%	66%	70%	

グラフ：高架木道・地上部歩道利用者数年次変化



出典：環境省 カウンター調査

コメント：地上歩道は前年比3%減。高架木道は前年比25%減。地上部歩道は世界遺産登録前と同等の入込み。

2. 利用状況データ (2) 知床半島中央部地区の利用状況

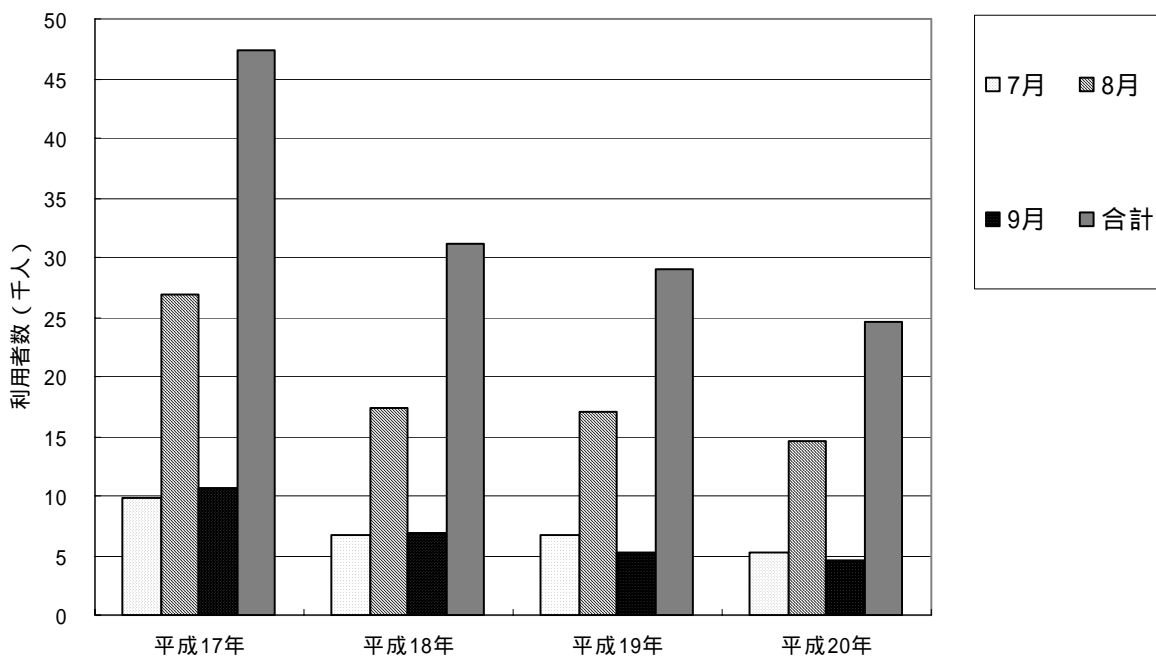
2) カムイワッカ地域

a. シャトルバス利用者数

表：シャトルバス利用者数（カムイワッカ以外の利用を含む）

		7月	8月	9月	計	備考
平成17年	シャトルバス利用（人）	9,904	26,918	10,624	47,446	
平成18年	シャトルバス利用（人）	6,793	17,369	6,919	31,081	
平成19年	シャトルバス利用（人）	6,707	17,046	5,261	29,014	カムイワッカ監視員カウント数13,802人
平成20年	シャトルバス利用（人）	5,293	14,637	4,607	24,537	カムイワッカ監視員カウント数12,394人
	前年比	79%	86%	88%	85%	
	ピーク年比	53%	54%	43%	52%	平成17年比

グラフ：シャトルバス利用者数の年次変化（カムイワッカ以外の利用を含む）



出典：カムイワッカ地区自動車利用適正化対策連絡協議会

コメント：シャトルバス利用者前年比15%減。

2. 利用状況データ (2) 知床半島中央部地区の利用状況

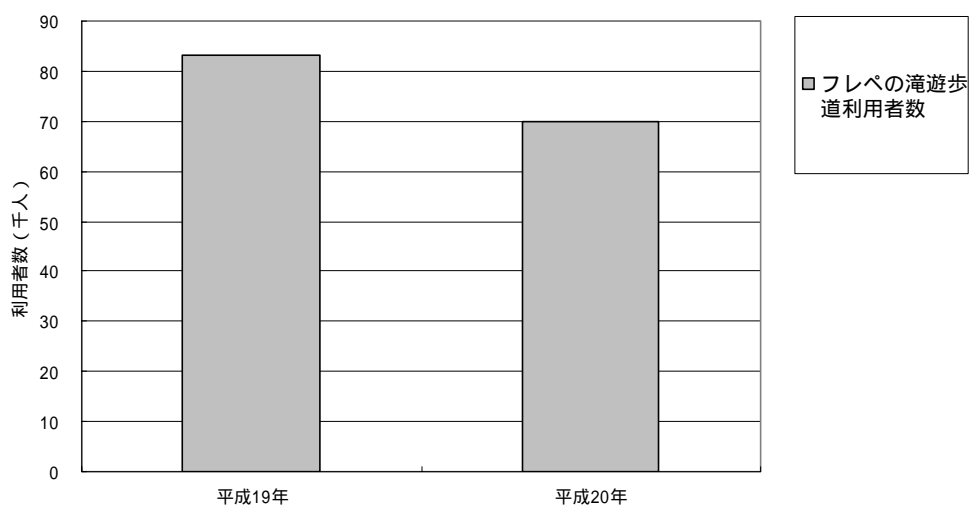
3) ホロベツ地区

a. フレペの滝利用者数 (フレペの滝カウンター調査)

表：フレペの滝利用者数

		4月	5月	6月	7月	8月	9月	10月	11月	計	備考
平成18年	利用者数(人)	-	-	8,911	17,604	23,779	18,443	11,088	-	-	下山数 調査期間が短いため参考値
平成19年	利用者数(人)	1,365	5,327	11,066	17,757	21,719	14,390	9,275	2,639	83,538	下山数
平成20年	利用者数(人)	976	4,873	9,346	12,348	18,230	12,901	8,503	2,689	69,877	下山数
	前年比	72%	91%	84%	70%	84%	90%	92%	102%	84%	
	ピーク年比	72%	91%	84%	70%	84%	90%	92%	102%	84%	平成19年比

グラフ：フレペの滝利用者数年次変化



出典：環境省 カウンター調査

コメント：前年比16%減。

2. 利用状況データ (2) 知床半島中央部地区の利用状況

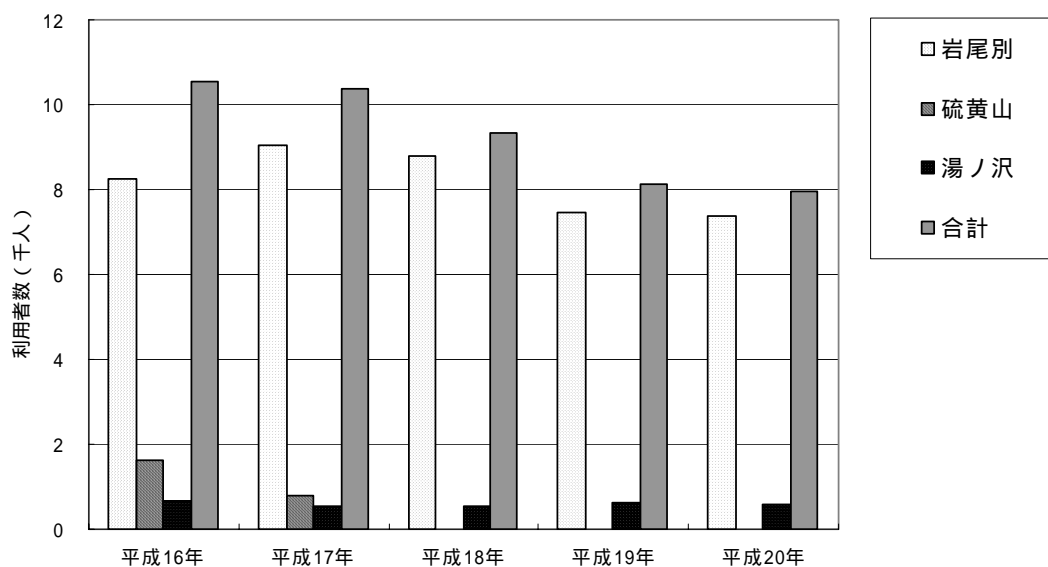
4) 知床連山地域

a. 連山登山道利用者数 (岩尾別、湯ノ沢カウンター調査)

表：知床連山利用者数

		6月	7月	8月	9月	10月	計	備考
平成16年	岩尾別(人)	668	3,628	2,490	1,199	270	8,255	下山数
	硫黄山(人)	136	667	354	355	127	1,639	
	湯ノ沢(人)	79	136	221	136	79	651	下山数
	合計(人)	883	4,431	3,065	1,690	476	10,545	
平成17年	岩尾別(人)	589	3,798	2,638	1,720	295	9,040	下山数
	硫黄山(人)		385	311	80		776	
	湯ノ沢(人)	105	111	163	125	52	556	下山数
	合計(人)	695	4,294	3,112	1,925	346	10,372	
平成18年	岩尾別(人)	414	4,386	2,248	1,466	259	8,773	下山数
	湯ノ沢(人)	55	127	172	129	60	543	下山数
	合計(人)	469	4,513	2,420	1,595	319	9,316	
平成19年	岩尾別(人)	417	3,461	2,214	1,130	252	7,474	下山数
	湯ノ沢(人)	89	132	227	129	57	634	下山数
	合計(人)	506	3,593	2,441	1,259	309	8,108	
平成20年	岩尾別(人)	697	3,301	1,873	1,176	309	7,355	下山数
	湯ノ沢(人)	72	131	149	173	60	585	下山数
	合計(人)	769	3,432	2,022	1,349	369	7,940	
合計前年比		152%	96%	83%	107%	119%	98%	
合計世界遺産登録前比		87%	77%	66%	80%	77%	75%	平成16年比
合計ピーク年比		87%	77%	66%	80%	77%	75%	平成16年比

グラフ：知床連山利用者数の年次変化



出典：環境省 カウンター調査

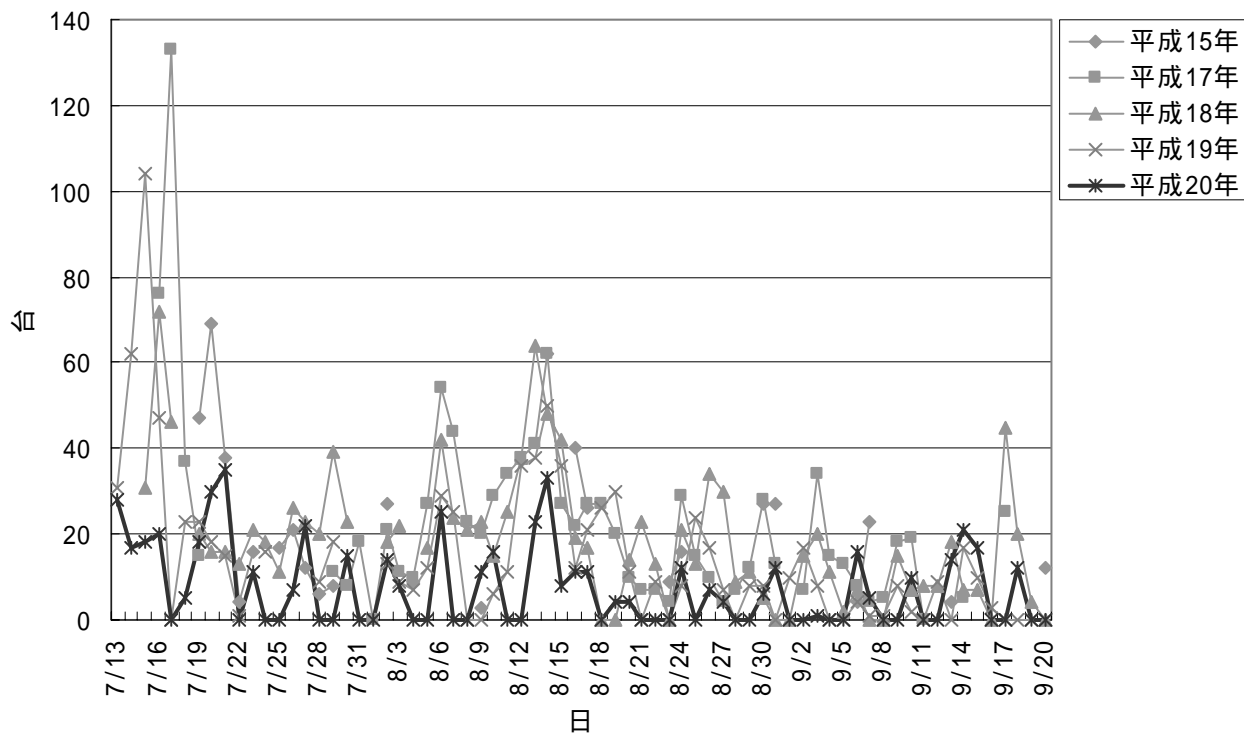
コメント：前年を若干上回る。

2 . 利用状況データ (2) 知床半島中央部地区の利用状況

4) 知床連山地域

b. ハイシーズン (7 ~ 9 月) の岩尾別登山口路上駐車台数

グラフ : ハイシーズン (7 ~ 9 月) の岩尾別登山口路上駐車台数



出典 : 環境省 路上駐車台数調査

コメント : 7月中旬がピーク。最大でも40台/日と例年の半数以下。

2. 利用状況データ (2) 知床半島中央部地区の利用状況

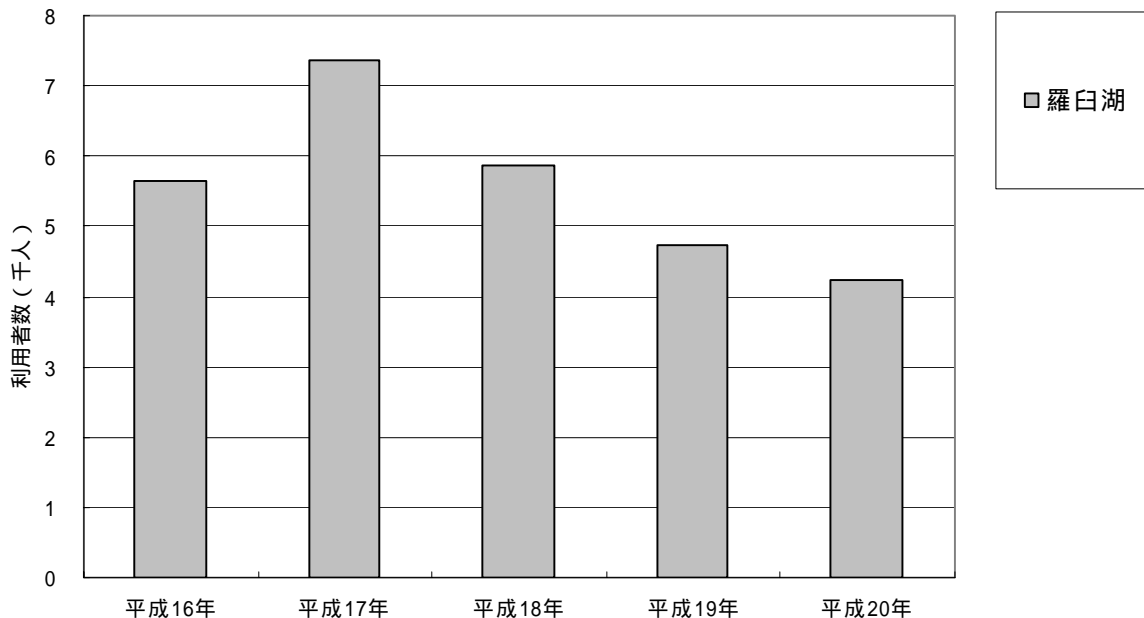
5) 羅臼湖地域

a. 羅臼湖登山道利用者数(羅臼湖カウンター)

表：羅臼湖登山道利用者数

		6月	7月	8月	9月	10月	11月	計	備考
平成16年	利用者(人)	748	1,423	1,536	1,247	681	-	5,635	下山数 6月の設置が11日長い
平成17年	利用者(人)	598	1,321	2,302	1,672	1,394	66	7,353	下山数 6月の設置が11日長い
平成18年	利用者(人)	312	2,130	1,662	1,287	448	25	5,864	下山数
平成19年	利用者(人)	179	1,434	1,568	938	609	2	4,730	下山数
平成20年	利用者(人)	438	937	1,173	1,024	669	-	4,241	下山数
前年比		245%	65%	75%	109%	110%	-	90%	
世界遺産登録前比		59%	66%	76%	82%	98%	-	75%	平成16年比
ピーク年比		73%	71%	51%	61%	48%	-	58%	平成17年比

グラフ：羅臼湖登山道利用者数年次変化



出典：環境省 カウンター調査

コメント：前年比10%減。

2. 利用状況データ (2) 知床半島中央部地区の利用状況

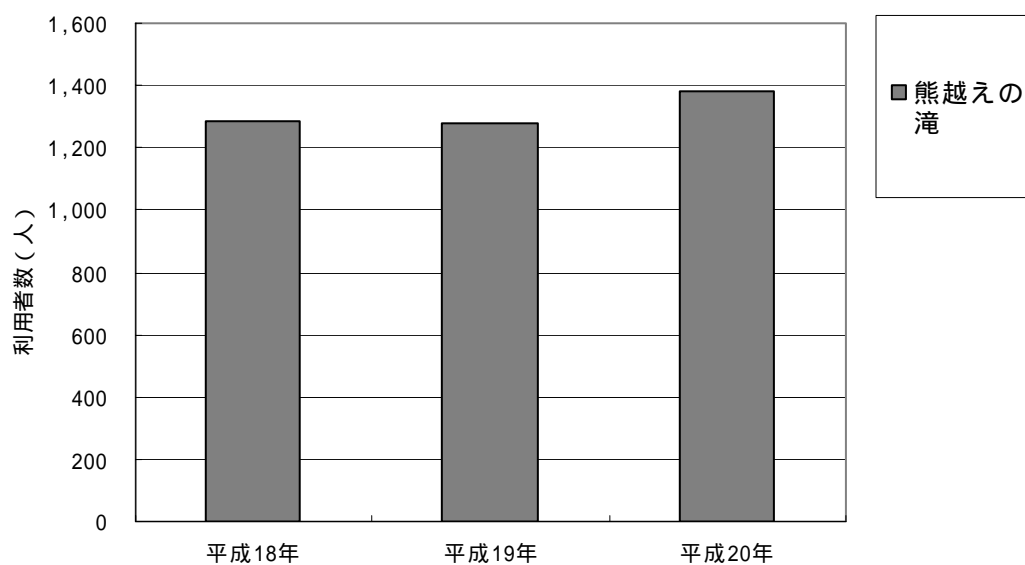
6) 羅臼温泉地区

a. 熊越えの滝利用者数 (熊越えの滝カウンター調査)

表：熊越えの滝歩道利用者数

		5月	6月	7月	8月	9月	10月	11月	計	備考
平成18年	利用者数(人)	-	153	324	393	229	176	12	1,287	下山数
平成19年	利用者数(人)	-	221	266	330	199	246	14	1,276	下山数
平成20年	利用者数(人)	41	203	304	274	267	290	-	1,379	下山数
前年比		-	92%	114%	83%	134%	118%	-	108%	

グラフ：熊越えの滝歩道利用者数年次変化



出典：環境省 カウンター調査

コメント：前年比8%増。

2. 利用状況データ (3) 知床半島先端部地区の利用状況

1) 知床岬、知床沼、知床岳地域

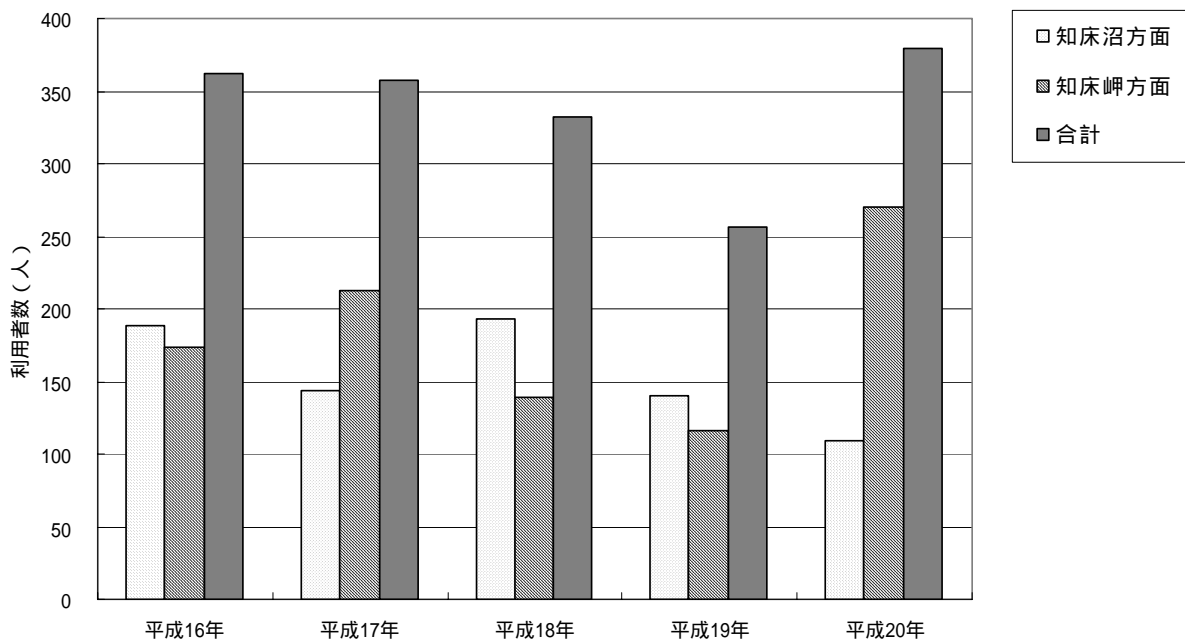
a. 陸路による知床岬、知床沼方面利用者数 (ウナキベツ・観音岩カウンター調査)

表：陸路による知床岬、知床沼方面利用者数

		6月	7月	8月	9月	10月	計	備考
平成16年	知床岬・知床沼方面入山者(A)	30	151	110	56	15	362	観音岩カウンター
	知床沼方面入山者(B)	12	94	50	21	12	189	ウナキベツカウンター
	知床岬方面(A-B)	18	57	60	35	3	173	
平成17年	知床岬・知床沼方面入山者(A)	34	134	144	45	0	357	世界遺産登録
	知床沼方面入山者(B)	18	33	69	21	3	144	
	知床岬方面(A-B)	16	101	75	24	0	213	
平成18年	知床岬・知床沼方面入山者(A)	36	120	134	28	14	332	
	知床沼方面入山者(B)	43	39	88	22	1	193	
	知床岬方面(A-B)	0	81	46	6	13	139	
平成19年	知床岬・知床沼方面入山者(A)	6	117	97	26	10	256	
	知床沼方面入山者(B)	24	31	70	15	0	140	
	知床岬方面(A-B)	0	86	27	11	10	116	
平成20年	知床岬・知床沼方面入山者(A)	27	111	194	35	12	379	
	知床沼方面入山者(B)	32	14	42	21	0	109	
	知床岬方面(A-B)	0	97	152	14	12	270	
前年比 知床沼方面B		133%	45%	60%	140%	-	78%	
前年比 知床岬方面A-B		-	113%	563%	127%	120%	233%	
世界遺産登録前比 知床沼方面B		267%	15%	84%	100%	0%	58%	平成16年比
世界遺産登録前比 知床岬方面A-B		-	170%	253%	40%	400%	156%	

知床岬方面がマイナス値になる場合は0に置き換えている

グラフ：陸路による知床岬、知床沼方面利用者数年次変化



出典：環境省 カウンター調査

コメント：知床岬方面前年比123%増。知床沼方面22%減。

2. 利用状況データ (3) 知床半島先端部地区の利用状況

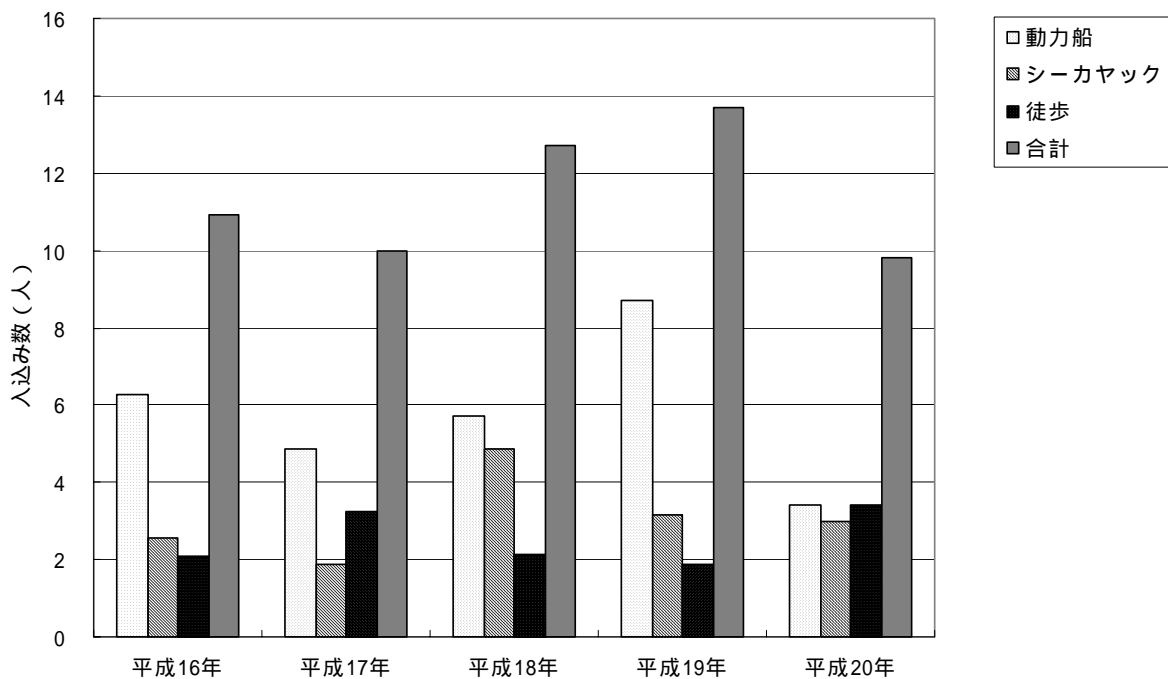
1) 知床岬、知床沼、知床岳地域

b. ハイシーズン(8月中旬)の知床岬入込み数と1日あたり平均入込み数(現地実態調査)

表：ハイシーズン(8月中旬)の知床岬入込み数と1日あたり平均入込み数

	動力船			シーカヤック			徒歩			1日平均計	備考	
	グループ	人数	1日平均	グループ	人数	1日平均	グループ	人数	1日平均	人数	期間	日数
平成16年	14	69	6.3	5	28	2.5	9	23	2.1	10.9	8/6～16	11
平成17年	8	39	4.9	5	15	1.9	5	26	3.3	10.0	8/12～19	8
平成18年	10	40	5.7	4	34	4.9	5	15	2.1	12.7	8/11～17	7
平成19年	11	61	8.7	7	22	3.1	5	13	1.9	13.7	8/11～17	7
平成20年	6	17	3.4	2	15	3.0	2	17	3.4	9.8	8/14～18	5
前年比	55%	28%	39%	29%	68%	95%	40%	131%	183%	71%		
世界遺産登録前比	43%	25%	54%	40%	54%	118%	22%	74%	163%	90%		

グラフ：ハイシーズン(8月中旬)の知床岬入込み数と1日あたり平均入込み数年次変化



出典：環境省 知床岬現地利用実態調査

コメント：

2. 利用状況データ (3) 知床半島先端部地区の利用状況

2) 観光船

a. ウトロ及び羅臼地区観光船利用者数

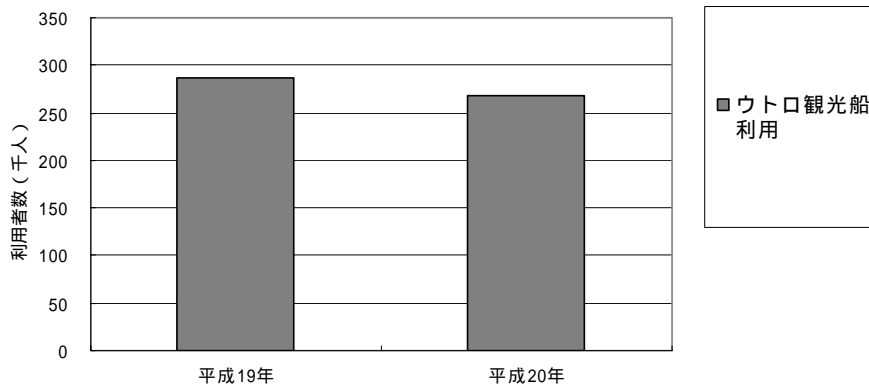
表：ウトロ観光船利用者数

	4月	5月	6月	7月	8月	9月	10月	計	備考	
平成19年	ウトロ地区(人)	1,986	14,462	51,377	52,690	71,453	38,094	17,306	247,368	
	アンケート回収率(%)	2,309	16,816	59,741	61,267	83,085	44,295	20,123	287,637	乗船定員989名/1145名=0.86
平成20年	ウトロ地区(人)	2,028	22,269	42,049	47,962	50,278	39,989	23,359	227,934	
	アンケート回収率(%)	2,386	26,199	49,469	56,426	59,151	47,046	27,481	268,158	乗船定員946名/1114名=0.85
	前年比	103%	156%	83%	92%	71%	106%	137%	93%	

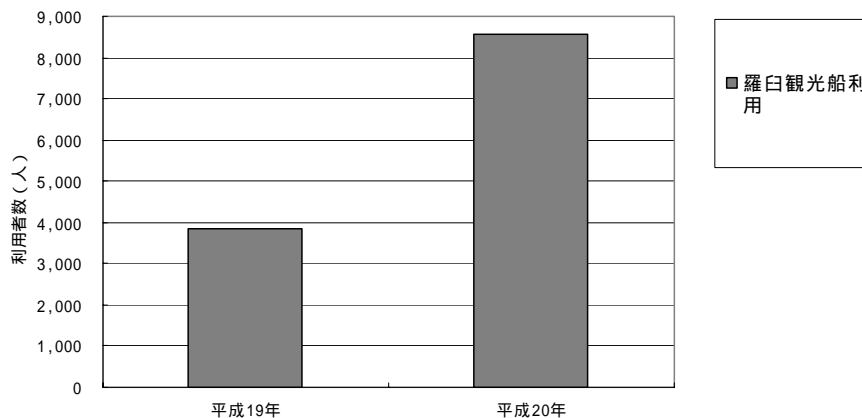
表：羅臼観光船利用者数

	1月	2月	3月	4月	5月	6月	7月	8月	9月	10月	11月	12月	計	備考	
平成19年	羅臼地区(人)	無	1,031	128	11	74	316	355	1,225	577	94	24	0	3,835	乗船定員383名/383名=1.0
	アンケート回収率(%)	無	1,031	128	11	74	316	355	1,225	577	94	24	0	3,835	乗船定員383名/383名=1.0
平成20年	羅臼地区(人)	29	1,516	631	288	423	615	1,252	2,300	1,332	170	未	未	8,555	乗船定員357名/357名=1.0
	アンケート回収率(%)	29	1,516	631	288	423	615	1,252	2,300	1,332	170	未	未	8,555	乗船定員357名/357名=1.0
	前年比	-	147%	493%	2618%	572%	195%	353%	188%	231%	181%	-	-	223%	

グラフ：ウトロ地区観光船利用者数年次変化



グラフ：羅臼地区観光船利用者数年次変化



出典：環境省 アンケート調査（観光船事業者）

コメント：前年比ウトロ地区は7%減。羅臼地区は123%増。

2. 利用状況データ (3) 知床半島先端部地区の利用状況

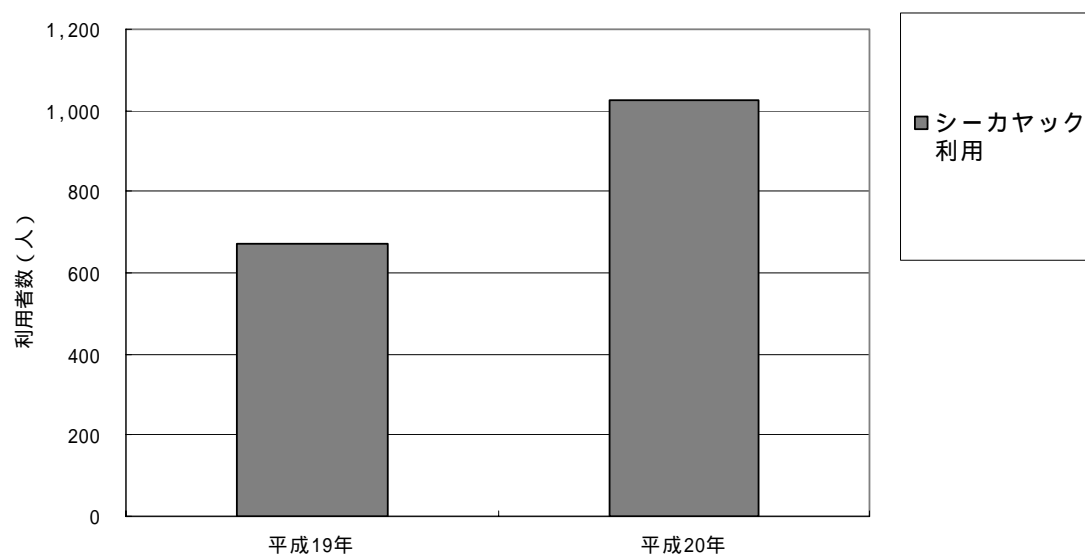
3) シーカヤック

a. シーカヤック利用者数

表：シーカヤック利用者数

		4月	5月	6月	7月	8月	9月	10月	計	備考
平成19年	シーカヤック利用(人)	15	21	39	162	324	108	2	671	
	アンケート回収率調査値(人)	15	21	39	162	324	108	2	671	4社/4社=1.0
平成20年	シーカヤック利用(人)	15	25	23	227	448	246	40	1,024	
	アンケート回収率調査値(人)	15	25	23	227	448	246	40	1,024	4社/4社=1.0
前年比		100%	119%	59%	140%	138%	228%	2000%	153%	

グラフ：シーカヤック利用者数年次変化



出典：環境省 アンケート調査（シーカヤック事業者）

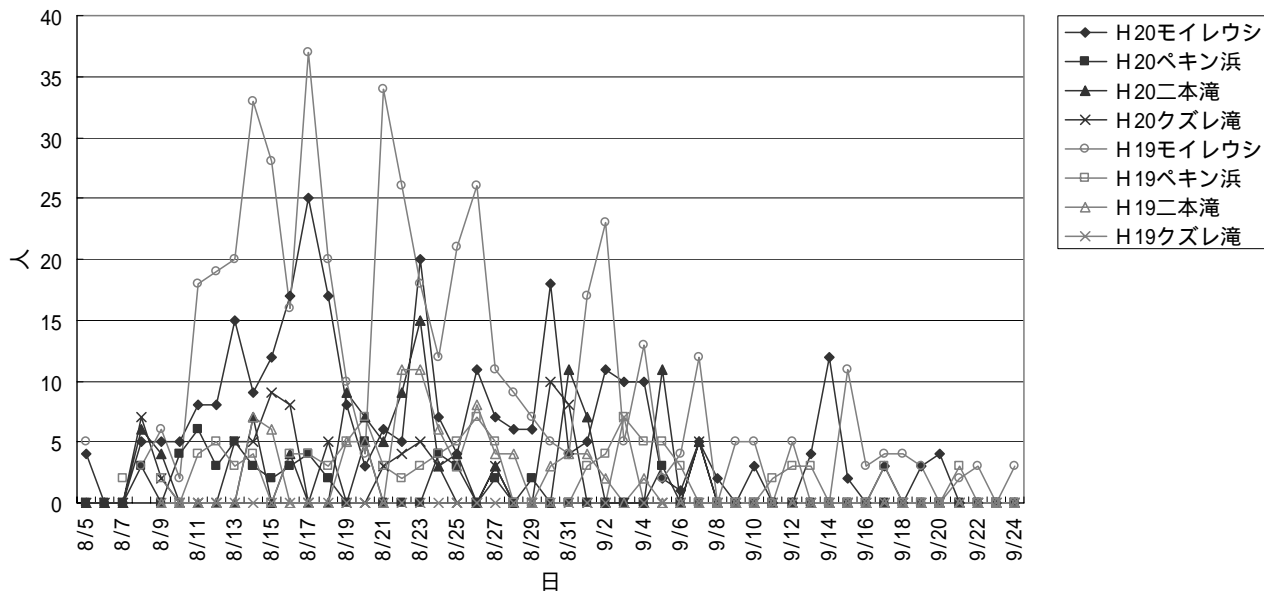
コメント：前年比53%増。

2 . 利用状況データ (3) 知床半島先端部地区の利用状況

4) 河口部

a. サケマス釣りの利用者数

グラフ：サケマス釣り利用者数



出典：環境省 アンケート調査（羅臼遊漁船組合）

コメント：8月中旬のモイレウシ利用が多いが、(25人/日)昨年度に比べて利用人数は減少。

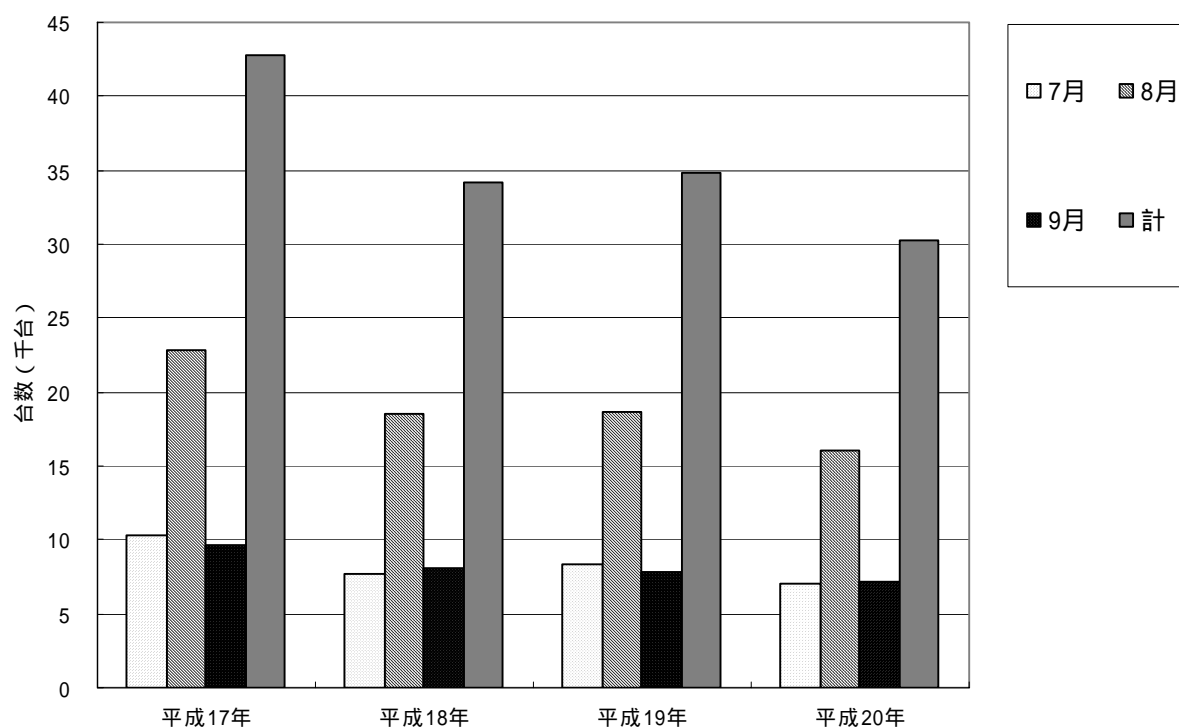
2. 利用状況データ(4) 施設利用状況

1) 知床自然センター駐車台数(マイカー規制実施期間)

表：知床自然センター駐車台数

		7月	8月	9月	計	備考
平成17年	駐車台数(台)	10,243	22,870	9,702	42,815	
平成18年	駐車台数(台)	7,633	18,516	8,047	34,196	
平成19年	駐車台数(台)	8,388	18,589	7,839	34,816	
平成20年	駐車台数(台)	7,014	16,071	7,122	30,207	
前年比		84%	86%	91%	87%	
ピーク年比		68%	70%	73%	71%	平成17年比

グラフ：知床自然センター駐車台数年次変化



出典：カムイワッカ地区自動車利用適正化対策連絡協議会

コメント：前年比13%減。

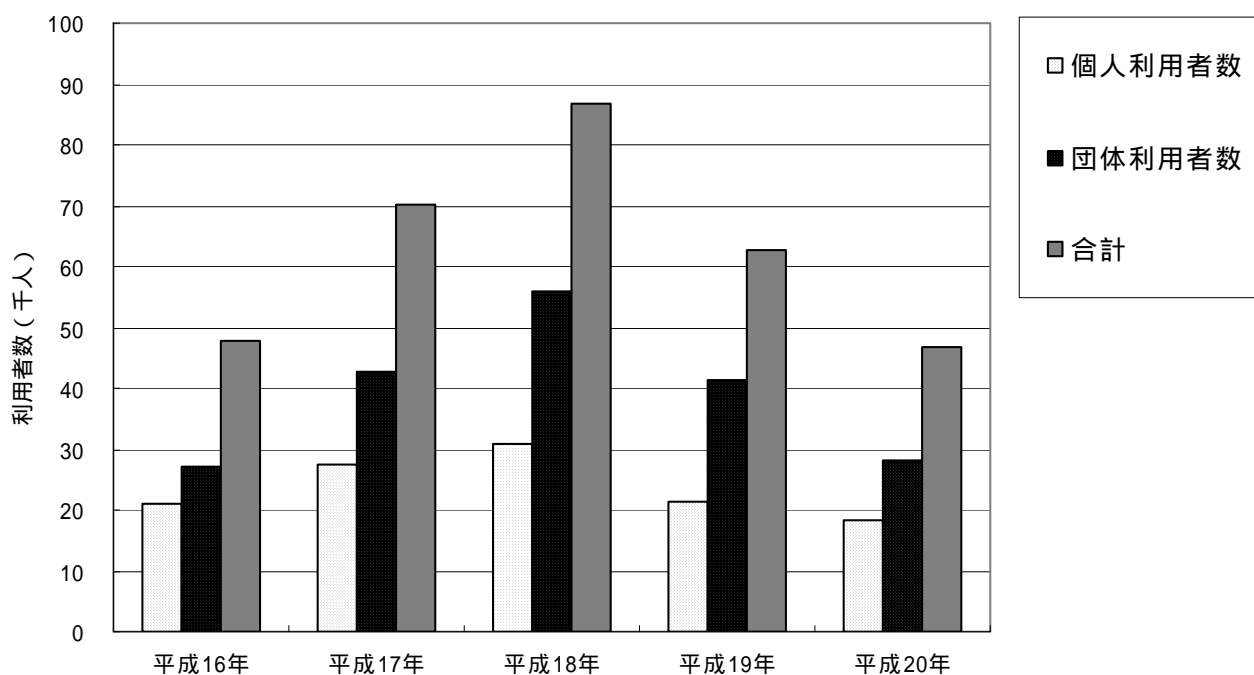
2. 利用状況データ (4) 施設利用状況

2) 知床自然センターダイナビジョン利用者数(団体・個人)

表：ダイナビジョン利用者数

		1月	2月	3月	4月	5月	6月	7月	8月	9月	10月	11月	12月	計	備考
平成16年	個人利用者数(人)	141	675	714	668	2,129	2,254	4,190	4,412	2,592	1,665	1,413	206	21,059	
	団体利用者数(人)	231	1,445	586	1,214	3,178	4,545	5,974	2,678	2,912	2,682	1,373	327	27,145	
	利用者数合計(人)	372	2,120	1,300	1,882	5,307	6,799	10,164	7,090	5,504	4,347	2,786	533	48,204	
平成17年	個人利用者数(人)	204	699	608	573	1,732	2,302	3,908	6,191	4,857	4,127	1,650	588	27,439	
	団体利用者数(人)	222	912	426	454	1,910	3,779	3,309	2,408	8,432	12,051	5,187	3,674	42,764	
	利用者数合計(人)	426	1,611	1,034	1,027	3,642	6,081	7,217	8,599	13,289	16,178	6,837	4,262	70,203	
平成18年	個人利用者数(人)	893	1,295	1,324	983	2,953	3,593	3,744	5,941	4,203	3,837	1,289	830	30,885	
	団体利用者数(人)	1,741	2,195	3,593	3,536	5,599	8,039	3,612	2,948	9,089	10,945	3,774	877	55,948	
	利用者数合計(人)	2,634	3,490	4,917	4,519	8,552	11,632	7,356	8,889	13,292	14,782	5,063	1,707	86,833	
平成19年	個人利用者数(人)	357	713	712	990	2,395	2,493	3,395	3,667	2,810	2,601	513	714	21,360	
	団体利用者数(人)	746	1,177	1,018	1,510	5,403	5,532	6,211	1,565	8,209	7,131	2,857	147	41,506	
	利用者数合計(人)	1,103	1,890	1,730	2,500	7,798	8,025	9,606	5,232	11,019	9,732	3,370	861	62,866	
平成20年	個人利用者数(人)	148	465	541	541	1,646	2,274	3,103	3,899	2,581	2,003	736	425	18,362	
	団体利用者数(人)	436	973	981	891	3,640	4,320	2,753	2,040	3,696	5,323	2,174	1,073	28,300	
	利用者数合計(人)	584	1,438	1,522	1,432	5,286	6,594	5,856	5,939	6,277	7,326	2,910	1,498	46,662	
合計前年比		53%	76%	88%	57%	68%	82%	61%	114%	57%	75%	86%	174%	74%	
合計世界遺産登録前比		157%	68%	117%	76%	100%	97%	58%	84%	114%	169%	104%	281%	97%	平成16年比
合計ピーク年比		22%	41%	31%	32%	62%	57%	80%	67%	47%	50%	57%	88%	54%	平成18年比

グラフ：ダイナビジョン利用者数年次変化



出典：(財)知床財団

コメント：前年比26%減。世界遺産登録前と同等。団体利用の減少が著しい。

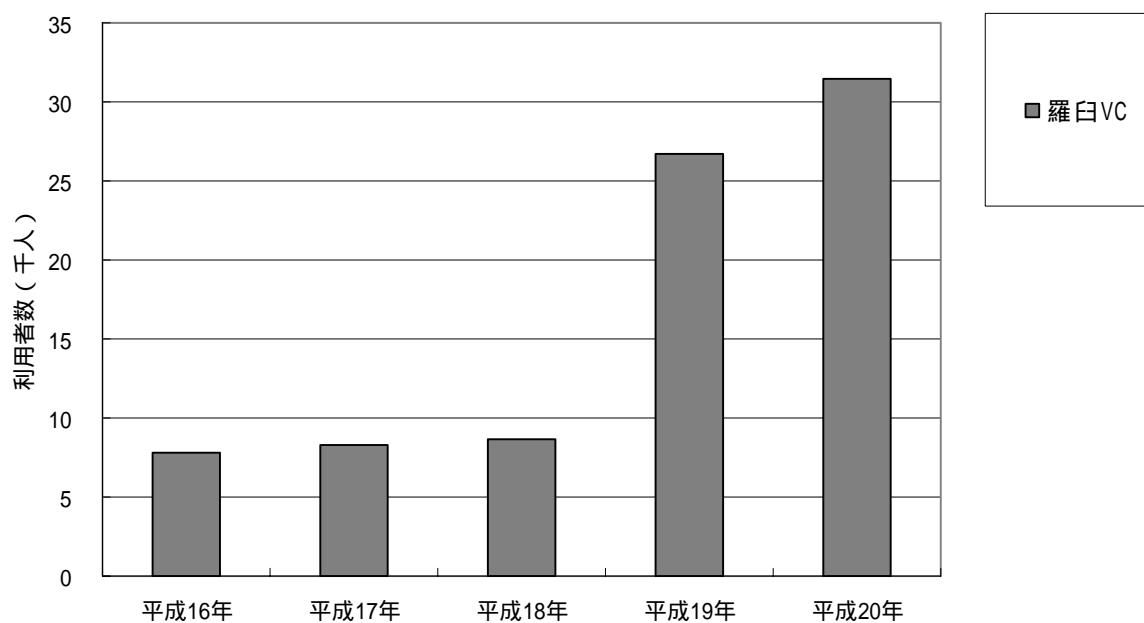
2. 利用状況データ (4) 施設利用状況

3) 羅臼ビジターセンター利用者数

表：羅臼ビジターセンター利用者数

		1月	2月	3月	4月	5月	6月	7月	8月	9月	10月	11月	12月	計	備考
平成16年	利用者数(人)	96	244	198	191	621	869	1,287	1,684	1,093	1,153	232	107	7,775	
平成17年	利用者数(人)	106	355	262	220	457	858	1,402	1,833	1,258	1,201	270	122	8,344	
平成18年	利用者数(人)	83	269	296	379	603	1,170	1,346	1,770	1,106	1,203	257	144	8,626	
平成19年	利用者数(人)	141	307	334	-	1,218	4,805	5,403	6,343	4,327	3,034	567	287	26,766	5月新築・開館
平成20年	利用者数(人)	227	548	572	724	2,205	2,797	5,431	9,579	5,028	3,690	357	275	31,433	
	前年比	161%	179%	171%	-	181%	58%	101%	151%	116%	122%	63%	96%	117%	
	新築前比	273%	204%	193%	191%	366%	239%	403%	541%	455%	307%	139%	191%	364%	平成18年比

グラフ：羅臼ビジターセンター利用者数年次変化



出典：羅臼ビジターセンター

コメント：前年比17%増。

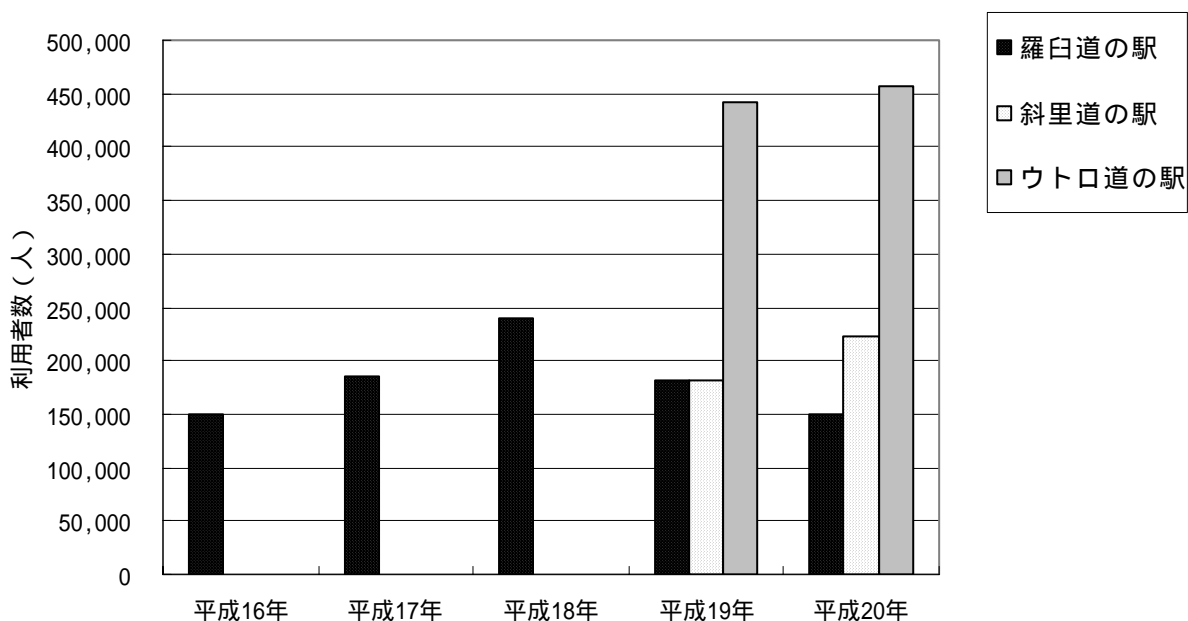
2. 利用状況データ (4) 施設利用状況

4) 道の駅(ウトロ、斜里、羅臼)

表：ウトロ、斜里、羅臼道の駅利用者数

		1月	2月	3月	4月	5月	6月	7月	8月	9月	10月	11月	12月	計	備考
平成16年	羅臼道の駅利用者数(人)	1,407	2,818	2,183	3,724	17,244	16,496	24,292	37,067	24,181	15,268	2,809	1,759	149,248	
平成17年	羅臼道の駅利用者数(人)	1,529	2,699	2,836	3,584	13,008	18,746	25,584	63,804	27,217	20,296	4,469	2,017	185,789	
平成18年	羅臼道の駅利用者数(人)	1,707	3,057	2,796	3,530	18,528	27,739	39,066	63,804	45,999	26,580	4,755	2,681	240,242	
平成19年	羅臼道の駅利用者数(人)	1,529	2,699	2,836	4,352	12,885	19,534	28,793	49,254	31,079	21,624	4,753	2,774	182,112	
	斜里道の駅利用者数(人)	-	-	-	3,800	17,162	18,211	33,553	44,597	26,645	18,202	10,915	8,332	181,417	4月25日開館
	ウトロ道の駅利用者数(人)	-	-	-	12,956	46,694	48,384	70,546	122,142	75,141	43,588	14,719	7,267	441,437	4月25日開館
平成20年	羅臼道の駅利用者数(人)	2,230	4,109	3,986	5,950	18,446	15,031	22,416	36,364	19,901	16,157	3,651	2,260	150,501	
	斜里道の駅利用者数(人)	7,934	10,051	12,015	16,222	20,417	17,553	35,633	40,630	24,496	17,392	10,649	9,570	222,562	
	ウトロ道の駅利用者数(人)	8,874	13,939	14,532	16,109	42,856	42,994	67,489	107,436	74,658	46,627	14,662	6,395	456,571	
前年比(羅臼道の駅)		146%	152%	141%	137%	143%	77%	78%	74%	64%	75%	77%	81%	83%	
前年比(斜里道の駅)		-	-	-	-	119%	96%	106%	91%	92%	96%	98%	115%	-	
前年比(ウトロ道の駅)		-	-	-	-	92%	89%	96%	88%	99%	107%	100%	88%	-	

グラフ：ウトロ、斜里、羅臼道の駅利用者数年次変化



出典：羅臼町水産商工観光課

コメント：斜里、ウトロとも前年並み。羅臼は17%減。

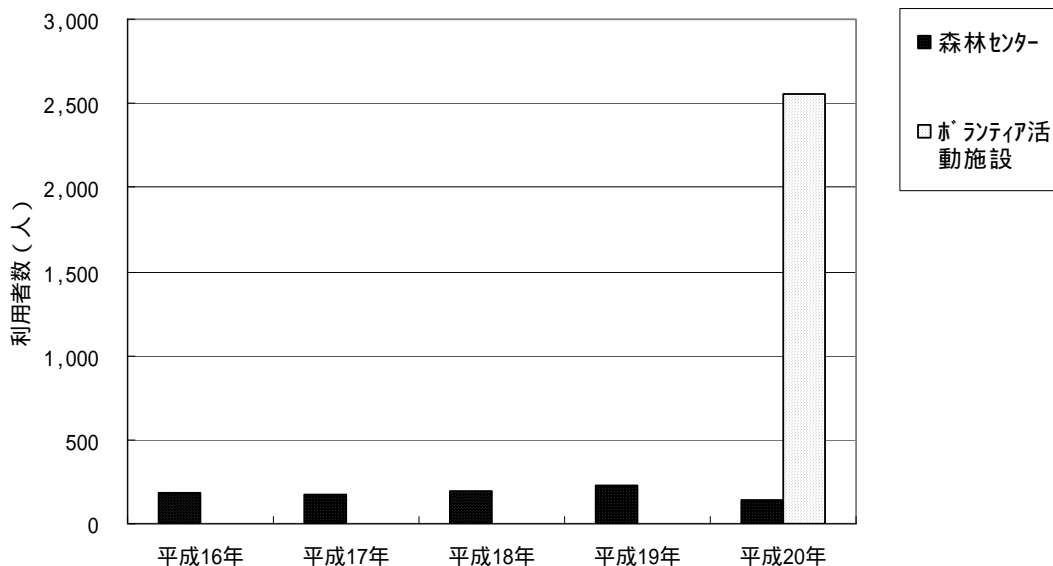
2. 利用状況データ (4) 施設利用状況

5) 森林センター・ボランティア活動施設

表：森林センター・ボランティア活動施設利用者数

		1月	2月	3月	4月	5月	6月	7月	8月	9月	10月	11月	12月	計	備考
平成16年	森林センター(人)	24	12	16	0	0	22	23	25	21	23	21	0	187	
平成17年	森林センター(人)	26	10	19	0	0	25	23	0	25	25	19	0	172	
平成18年	森林センター(人)	23	0	19	0	0	23	42	18	20	17	24	10	196	
平成19年	森林センター(人)	12	20	18	0	0	23	50	27	16	23	35	0	224	
平成20年	森林センター(人)	25	0	17	0	0	23	19	0	0	19	18	18	139	
	ボランティア活動施設(人)					181	237	811	758	445	112	7	0	2,551	5月新築・開館
前年比(森林センター)		208%	0%	94%	100%	100%	100%	38%	0%	0%	83%	51%	-	62%	

グラフ：森林センター・ボランティア活動施設利用者数年次変化



出典：林野庁北海道森林管理局 知床森林センター

コメント：森林センターの利用者は、200人前後で推移。ボランティア活動施設が今年度5月に整備され、利用者2500人を数えた。

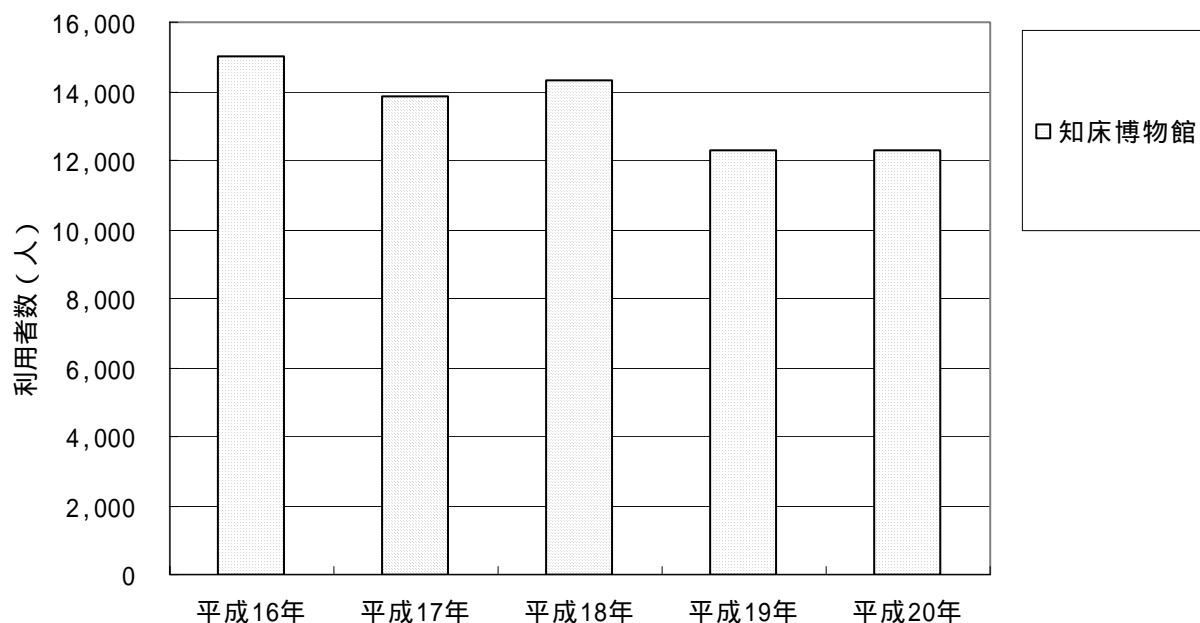
2. 利用状況データ (4) 施設利用状況

6) 知床博物館

表：知床博物館利用者数

		1月	2月	3月	4月	5月	6月	7月	8月	9月	10月	11月	12月	計	備考
平成16年	知床博物館(人)	280	733	819	1,159	1,530	1,911	2,841	1,965	1,636	1,166	517	435	14,992	
平成17年	知床博物館(人)	319	905	747	796	1,120	1,268	2,600	1,992	1,584	1,371	757	412	13,871	
平成18年	知床博物館(人)	291	830	805	939	1,246	2,010	2,508	2,551	1,292	943	615	308	14,338	
平成19年	知床博物館(人)	355	565	678	1,166	943	1,017	2,129	1,940	1,128	1,110	898	387	12,316	
平成20年	知床博物館(人)	454	684	531	868	1,027	1,597	2,308	1,615	1,157	889	781	375	12,286	
	前年比	128%	121%	78%	100%	100%	157%	108%	83%	103%	80%	87%	97%	100%	

グラフ：知床博物館利用者数年次変化



出典：斜里町立知床博物館

コメント：前年並みの利用者数。