

平成 22 年度 エゾシカ越冬群の広域航空カウント (ヘリコプターセンサス) 実施結果【速報】

- ・ 知床半島において標高 300m 以下の調査対象地域をヘリコプターで飛行し、上空からエゾシカの頭数や発見位置を記録した (表 1)。
- ・ 調査手法は 2003 年と同様、調査範囲は 2003 年時より半島基部側に拡大。標準調査区画として低標高地域 (300m 未満) と予備調査区画として高標高地域 (300~500m) の調査区を設置。
- ・ 調査は 2011 年 2 月 21 日~2 月 28 日まで、悪天候だった 2 月 27 日を除く 7 日間実施。
- ・ 標準調査区画で合計 3930 頭のエゾシカを確認。その内訳は、斜里側既存ユニット (1~10) で 2721 頭、新規ユニット (33~35) で 324 頭、羅臼側既存ユニット (11~20) で 794 頭、新規ユニット (21~32) で 91 頭。斜里側と羅臼側で比較すると、斜里側のほうがエゾシカの数が多い傾向。
- ・ 新規で設定した羅臼側基部 12 ユニットにおいて確認したエゾシカの数合計 91 頭と少なかった。
- ・ 予備調査区画 6 ユニットで合計 2 頭のエゾシカを確認。2003 年調査と同様、エゾシカが標高 300m 以下の低標高域に多い傾向に変更なし。
- ・ 2003 年と比較して、エゾシカ数は特に知床岬で減少、五湖~カムイワッカ地域で増加した。

表 1. エゾエゾシカヘリコプターセンサス実施結果

ユニット区分	ユニット名	調査日	2011年の 発見頭数(A)	2003年の 発見頭数(B)	(A)-(B)	備考		
標準調査区画 標高 300m未 満の地域	斜里側 区画	(1)	2011/2/28	91	654	-563	知床岬～ルシヤ	
		(2)	2011/2/21	335	82	253		
		(3)	2011/2/21	279	237	42		
		(4)	2011/2/21	597	131	466	カムイワッカ～幌別	
		(5)	2011/2/21	384	113	271		
		(6)	2011/2/21	322	147	175		
		(7)	2011/2/21	221	82	139	ウトロ～金山川	
		(8)	2011/2/23	303	246	57		
		(9)	2011/2/23	132	117	15		
		(10)	2011/2/23	57	125	-68		
	小計			2721	1934	787		
	(33)☆	2011/2/23	268	-	-	半島基部(斜里町)		
	(34)☆	2011/2/26	44	-	-			
	(35)☆	2011/2/26	12	-	-			
	小計			324	-	-		
	標準調査区画 標高 300m未 満の地域	羅臼側 区画	(11)	2011/2/28	115	216	-101	知床岬～ルサ川
			(12)	2011/2/22	176	152	24	
			(13)	2011/2/22	108	90	18	ルサ川～羅臼川
			(14)	2011/2/22	21	12	9	
			(15)	2011/2/23	64	65	-1	
			(16)	2011/2/23	100	53	47	羅臼川～春刈古丹川
			(17)	2011/2/23	34	70	-36	
			(18)	2011/2/23	42	6	36	
			(19)	2011/2/23	42	31	11	
			(20)	2011/2/23	92	43	49	
		小計			794	738	56	
		(21)☆	2011/2/23	58	-	-	春刈古丹川～植別川	
		(22)☆	2011/2/24	0	-	-		
		(23)☆	2011/2/24	0	-	-		
		(24)☆	2011/2/24	0	-	-		
		(25)☆	2011/2/24	0	-	-		
		(26)☆	2011/2/24	0	-	-		
(27)☆		2011/2/24	3	-	-	半島基部(標津町)		
(28)☆		2011/2/24	24	-	-			
(29)☆		2011/2/24	2	-	-			
(30)☆		2011/2/24	0	-	-			
(31)☆		2011/2/24	2	-	-			
(32)☆	2011/2/24	2	-	-				
小計			91	-	-			
予備調査区画	1-S	2011/2/28	2	3	-1	知床岬山間部 硫黄岳麓 知床岬山間部		
	4-S	2011/2/21	0	6	-6			
	11-S	2011/2/28	0	0	0			
	小計			2	9	-7		
	高標高地域 300～500m	8-S☆	2011/2/26	0	-	-	遠音別岳麓	
14-S☆		2011/2/25	0	-	-	知円別岳麓		
19-S☆		2011/2/23	0	-	-	遠音別岳麓		
小計			0	-	-			

☆は新規調査ユニットを示す。

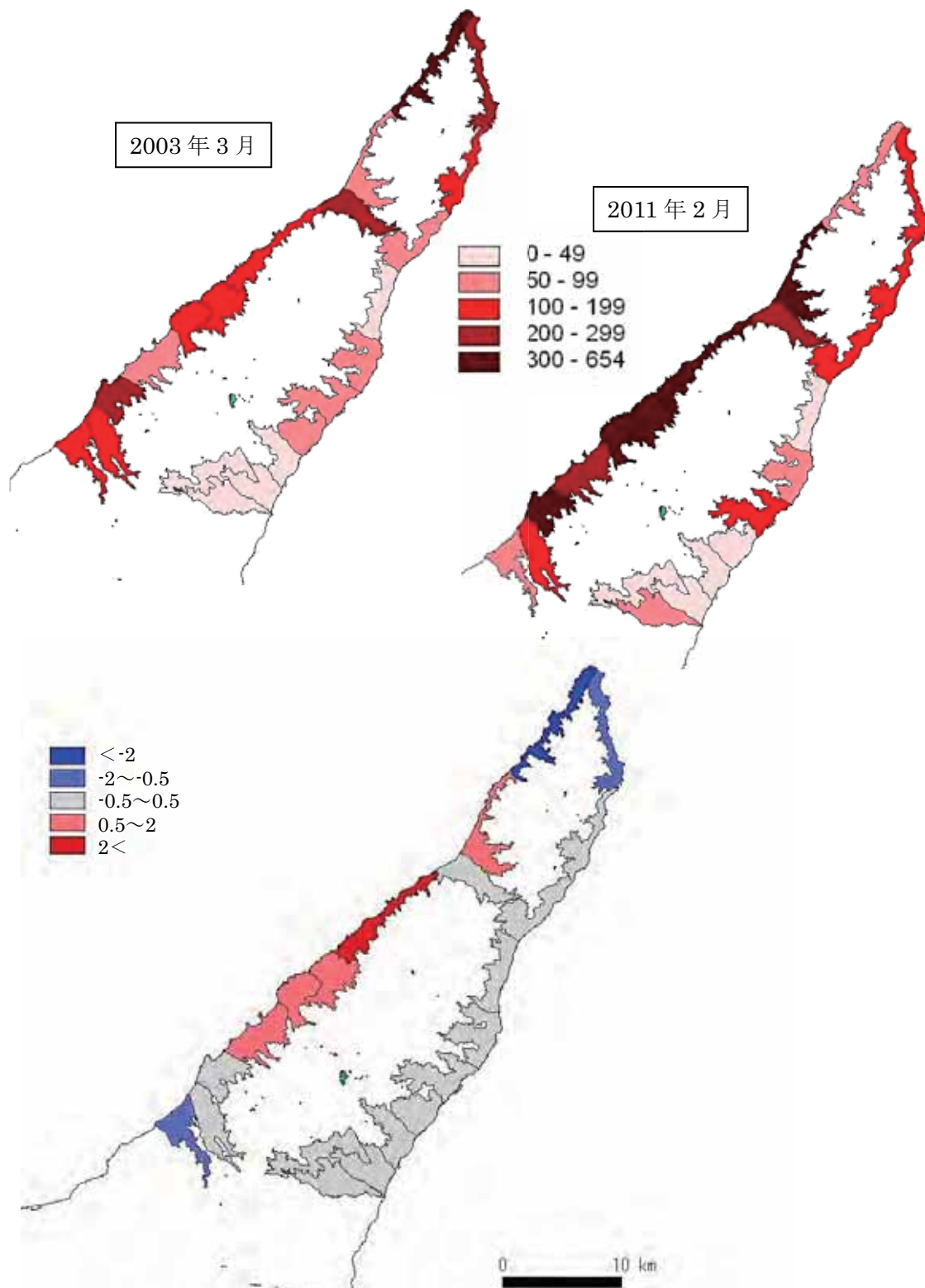


図1. 知床半島でのエゾエゾシカ航空カウント結果。2003年3月（左上）、2011年2月（右上）と、その比較（下）。比較は $((2011\text{年値}) - (2003\text{年値})) / (2003\text{年ユニット標準偏差})$ で表し、青が減少傾向、赤が増加傾向、灰色はほとんど変化なし。