



知床科学委員会 しんぶん

河川工作物 アドバイザー会議 No.4



「河川工作物アドバイザー会議」では、災害から生活を守りながらサケ類が遡上できるように、各専門家が行政機関に対して、ダム改良工事や遡上調査について助言をしています。しんぶんでは、「知床で今何が起きているの!?!」「どんな調査が行われているの!?!」など、タイムリーな情報をお伝えします!

今回の会議

平成25年1月31日に、今年度2度目の会議が札幌市中央区の北農健保会館で開催されました。

構成メンバー

- 中村 太士 (座長) (北海道大学 教授)
 - 帰山 雅秀 (北海道大学 教授)
 - 小宮山英重 (野生鮭研究所 所長)
 - 妹尾 優二 (流域生態研究所 所長)
 - 丸谷 知己 (北海道大学 教授)
 - ※ 河口 洋一 (徳島大学 准教授)
 - ※ 谷口 義則 (名城大学 准教授)
 - ※ 山中 正実 (斜里町立知床博物館 館長)
- ※オブザーバーとして参加して頂きました。

今回話し合ったこと

- ① 羅臼川における砂防ダムの改良工事について
- ② イワウベツ川、チエンベツ川の遡上モニタリング調査結果について
- ③ ルシャ川等の遡上長期モニタリング結果について
- ④ 長期モニタリング計画について
- ⑤ 世界遺産委員会決議に関する対応について

羅臼川の砂防ダム改良工事が終わる

平成21年から改良を進めていた、羅臼川(羅臼町)の砂防ダムが去年12月に完成しました。これをもって、改良が必要とされた5河川13基のダムの全ての改良工事が終了しました。詳しくは裏面のトピックをご覧ください。

ダム改良後の遡上モニタリング

イワウベツ川(斜里町)とチエンベツ川(羅臼町)の改良ダム河川でサケ類の遡上等モニタリングを実施しました。去年はカラフトマスの来遊数が極端に少ない年でしたが、改良したダムの上流部まで遡上・産卵していることが確認されました。



▲イワウベツ川に遡上したカラフトマス

今年から長期モニタリングが始まります

その1 オシヨロコマの生息等に関する長期モニタリング

気候変動が知床の生態系に及ぼす影響等を調べるため水温に敏感なおシヨロコマの生息状況を今年から毎年調査します。今回の会議では知床半島の河川から調査河川として39河川を選びました。調査河川を5カ年で一巡するよう毎年8河川程度を調査します。

その2 サケ類の遡上等に関する長期モニタリング

サケ類の遡上数が減っていないか?ダムの影響はないか?等を調べるためサケ類の遡上数、産卵場所や産卵床数をルシャ川(斜里町)、テッパンベツ川(斜里町)、ルサ川(羅臼町)の3河川でカラフトマスの豊漁年に合わせて今年から1年おきに調査します。

前号でもご紹介しましたが、去年は本格的な調査に向けて試験的な調査を実施しました。ルシャ川、テッパンベツ川では常時ヒグマが出没する地域であり、大きな影響はなかったものの調査の一時中断があったことや多くのカラフトマスがヒグマのエサとなっていることも確認されました。



▲ルシャ川河口付近のヒグマ

必見! TOPIC

平成24年末に羅臼川の砂防ダム改良が完成し、サケ類の遡上を目的に進められた13基のダムの改良が終了しました！
今回のTOPICでは、羅臼町側の改良ダムを紹介します。

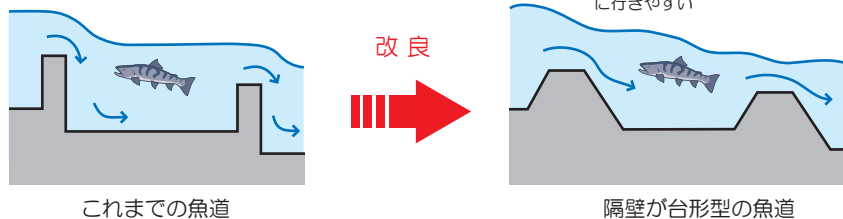
(※次号で斜里町側の改良ダムを紹介します)



既設魚道の改良、折り返し魚道の設置では、魚道内の側壁と隔壁を台形型とする工法を採用しています。



流れがスムーズで土砂が溜まりにくく、魚が上流に行きやすい



会議の内容をもっと知りたい方はコチラ

知床データセンター
<http://dc.shiretoko-whc.com/>

■ 問合せ先 ■

北海道森林管理局 企画調整部 保全調整課
〒064-8537
札幌市中央区宮の森3条7丁目70番
ダイヤルイン：011-622-5231
FAX：011-622-5194

■ 発行：林野庁北海道森林管理局
■ 制作：株式会社 森林環境リアライズ
■ 発行日：2013年3月7日



委員 帰山 雅秀

知床半島はもちろんのこと、北海道における自然淡水生態系と野生サケ科魚類の保全に関する研究に取り組んでいます。野生のサケ類は海由来の物質を運搬することにより陸域生態系の生産力と生物多様性を豊かにします。わが国では、そのようなシステムをもった自然生態系がきわめて少ないのが現状です。知床の生態系が世界自然遺産の見本となるようしっかりと見据えていきたいと思っています。

委員の帰山です。



北海道大学大学院水産科学研究科・海洋生物資源科学部門海洋生物資源保全管理学分野 教授。水圏生態学、特にサケ科魚類の生態学に関する研究をしています。