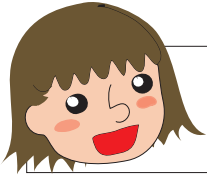




知床科学委員会 しんぶん

知床世界自然遺産地域 科学委員会 No. 15



「知床で今何が起きているの!」「どんな調査が行われているの!」など、タイムリーな情報をお伝えします。

科学委員会って?

科学委員会は、様々な分野の専門家が集まり、知床世界自然遺産のよりよい保全管理のための科学的なアドバイスをする組織です。科学委員会の下には、エゾシカ・ヒグマ、海域、河川、エコリズムについて話し合う4つの関連会議（ワーキンググループ、アドバイザー会議）が設置されています。

この度の会議

2019年3月6日、専門家11人を含め総勢39名で、札幌市にて開催されました。

必見!
TOPIC

世界自然遺産としての価値を保つための長期モニタリング計画

知床の自然環境に重大な変化が生じていないかどうかを監視し、適切に管理していくため、37の長期モニタリング項目に関して調査が行われています。

調査の結果は、科学委員会や関連会議などでそれぞれ報告され、37の長期モニタリング項目ごとに設けられた基準を満たしているのかが議論されます。

今回の会議では、長期モニタリング計画（10年計画）が、策定から5年を経過したことから、現状を踏まえた見直しについて議論がされました。

今後、科学委員会では、8つの評価基準（裏面参照）について総合的に議論する方向で調整することになりました。

モニタリングは科学委員会とWGなどで役割分担して進めます。

	評価担当	調査の概要	調査の数
現在の見直し状況	エゾシカ・ヒグマWG	エゾシカやヒグマの数の変化についての調査等	10
	海域WG	漁獲量の変化や日本沿岸へ来遊するトドの数の調査等	18
	適正利用・エコリズムWG	知床連山や羅臼湖などの来訪者数の調査等	3
	河川工作物AP	オショロコマの生息状況やサケ類の遡上数の調査等	2
	その他	シマフクロウの数などについての調査等	4

※WGはワーキンググループ、APはアドバイザー会議の略称

全部で **37**



長期モニタリング計画 8 つの評価基準

この計画で行う調査には、①「知床世界自然遺産の登録された時の基準が守られているか」、②「ユネスコ/ IUCN からの勧告に対応できているか」、③「知床世界自然遺産地域管理計画に記されたとおり管理できている

か」、という 3 つの視点から、8 つの評価基準が設けられています。

これらの基準に照らして、知床世界遺産の価値が保たれているのかが評価されます。

3つの視点	評価基準
①世界自然遺産登録基準	I 特異な生態系の生産性が維持されていること
	II 海洋生態系と陸上生態系の相互関係が維持されていること
	III 遺産登録時の生物多様性が維持されていること
②ユネスコ IUCN からの勧告	IV 遺産地域内海域における海洋生態系の保全と持続的な水産資源利用による安定的な漁業が両立されていること
	V 河川工作物による影響が軽減されるなど、サケ科魚類の再生産が可能な河川生態系が維持されていること
	VI エゾシカの高密度状態によって発生する遺産地域の生態系への過度な影響が発生していないこと
③知床世界自然遺産地域管理計画	VII レクリエーション利用等の人為的活動と自然環境保全が両立されていること
	VIII 気候変動の影響もしくは影響の予兆を早期に発見できること

今回話し合われたこと

- ①各ワーキンググループ等の検討状況
- ②長期モニタリング計画の見直し
- ③ユネスコへの保全状況報告書の提出など

評価基準VIIのレクリエーション利用等についての調査は、バックナンバーの No.11 で紹介されているよ！



ユネスコへ報告書を提出！

2017年7月にポーランドで開催されたユネスコの第41回世界遺産委員会で、トドの保護管理やルシャ川のダム改良など5つの宿題について追加報告が求められました。

宿題への回答は、保全状況報告書として2018年11月にユネスコ世界遺産センターへ提出されました。報告書については、今年6月にアゼルバイジャン共和国で開催される世界遺産委員会で議論される予定です。



ルシャ川のダム

②ユネスコ IUCN からの勧告にある評価基準Vを守るために、ダムを改良して自然に近い状態に戻す取り組みが行われているんだ。



会議やバックナンバーの内容を知りたい方はコチラ

知床データセンター <http://dc.shiretoko-whc.com/>



他にも知床で行われている様々な研究データをご覧いただけます！

■問合せ先■

環境省釧路自然環境事務所

〒085-8639 北海道釧路市幸町 10-3 釧路地方合同庁舎 4 階

TEL 0154-32-7500 FAX 0154-32-7575