

平成 30 年度以降の知床五湖冬期エコツアー事業のあり方について

1. 経 過

- 道道知床公園線の岩尾別ゲート以奥は、住宅などがなく道路需要がないこと、雪崩のおそれがあることなどの理由により、これまで冬期間（11月下旬～4月中旬）通行止めとなっていた。
- 平成 19 年度から当事業（知床五湖冬期利用・厳冬期の知床五湖エコツアー）が開始されたが、当初の予想に反し、利用者数が 200 名程度と伸び悩んでいた。
- その理由として、体力（約 13km のスキー）・所要時間（約 8 時間）・ツアー代（約 1 万円）が指摘されていたことから、岩尾別ゲートから五湖園地までを車両で移動できないかを、平成 24 年度からエコツアー戦略の提案制度を活用し、検討が開始された。（その背景には、平成 21 年度頃から、高架木道工事やエゾシカ個体数管理のために除雪され、除雪実績がつまれていたことも要因の一つであった。）
- 提案制度に基づく検討部会が設置され、約 1 年半の検討期間を経て、平成 26 年 7 月、事業承認を得ることとなり、平成 26 年度から五湖園地までのガイド車両による送迎が可能となった。
- この事業承認の際、岩尾別ゲートから五湖園地までの除雪は、協議会による経費負担（自主除雪）を前提に事業構築されていたが、斜里町長名で道路管理者であるオホーツク総合振興局（網走建設管理部）に除雪の要望をした結果、H26～28 年度の 3 年間、振興局の経費負担かつ「試験除雪」の名目による除雪が行われることとなった。
- この 3 年間の試験除雪の結果、現に 2,000 人を超える利用があったこと（道路需要）、雪崩れの恐れがないことが確認されたため、道路管理者としては、平成 29 年 3～5 月、「当該区間の冬期通行止めは解除が可能」との判断を示すに至った。
- 一方、このエコツアー自体は、平成 29 年 3 月に開催されたエコツアー検討会議において、自主除雪を前提に、平成 29 年度以降の継続実施の承認を得ている。

2. 現在の状況

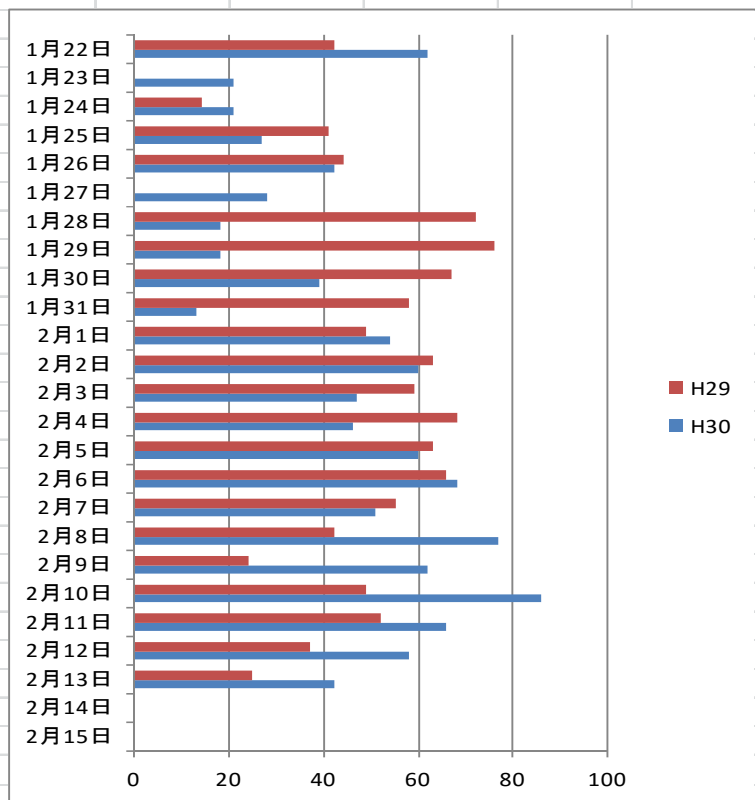
- ① 前記のとおり、岩尾別ゲート～知床五湖ゲート間において、冬期通行止めの解除は可能、すなわち、通年での通行・供用が可能、と判断されている。
- ② 道路は、通行止めの理由がなくなれば、供用することが原則である。
- ③ 現在のエコツアー利用は、特例使用許可を受けることによって通行・除雪が可能となっているが、その要件の一つである「公共性」の判断には不安定さが残っている。（特に収益性。）
- ④ 道路管理者としては、今年度から冬期通行止めを解除することが可能であったが、現在のままに解除される（通年通行が可能となる）と、五湖園地での管理体制が整っていないことに起因して、無秩序利用による事故やトラブル、環境への悪影響などが生じる恐れがあるため、対応策や具体的な管理体制が整うまでの間、通行止めの解除を見送ってほしい旨の要請を斜里町長名及び協議会長名で提出することとしている。
- ⑤ 協議会としては、知床の価値を落とすことなく、現実的かつ具体的な管理体制の構築が可能か否かについて、今後検討を進めていきたいと考えている。

3. 事業の実施状況

年 度	H26	H27	H28	H29 (2月13日現在)	備 考
実施期間	H27.1.22～ H27.3.22	H28.1.23～ H28.3.22	H29.1.22～ H29.3.22	H30.1.22～ H30.3.22	
実施日数	45.5	56	57.5	下記前年比較 表のとおり	
中止日数	14.5	4	2.5		
利用人数	747	2127	2371		
うち外国人数	221 (29.6%)	930 (43.7%)	1388 (58.5%)		
(1日当たり平均人数)	16.4	38.0	41.2		
実施回数	189	412	466		
(1回あたり平均人数)	4.0	5.2	5.1		
事業所数	14	14	17		14
引率指導者数	25	29	32	28	
アンケート調査	日本人	日本人 外国人	未実施	日本人 (ネットのみ)	

厳冬期の知床五湖エコツアー 前年実績比較表

	H30	H29	
1月22日	62	42	20
1月23日	21	0	21
1月24日	21	14	7
1月25日	27	41	▲ 14
1月26日	42	44	▲ 2
1月27日	28	0	28
1月28日	18	72	▲ 54
1月29日	18	76	▲ 58
1月30日	39	67	▲ 28
1月31日	13	58	▲ 45
2月1日	54	49	5
2月2日	60	63	▲ 3
2月3日	47	59	▲ 12
2月4日	46	68	▲ 22
2月5日	60	63	▲ 3
2月6日	68	66	2
2月7日	51	55	▲ 4
2月8日	77	42	35
2月9日	62	24	38
2月10日	86	49	37
2月11日	66	52	14
2月12日	58	37	21
2月13日	42	25	17
2月14日			
2月15日			
合計	1,066	1,066	0



前年比較		今後見込み		【春節】	
2/13現在	H29: 1,066	1月(実績)	289	2018年	2月15日から2月22日
	H28: 1,066	2月(予約)	1,660	2017年	1月27日から2月2日
	比較 0	3月(予約)	275		
	100.0%	合計	2,224		